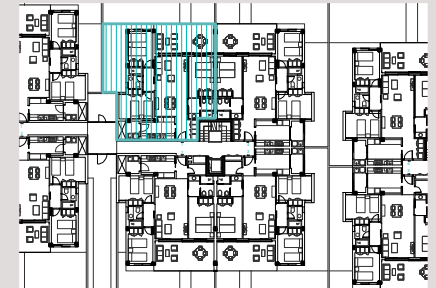
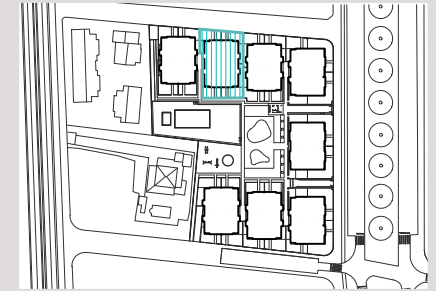
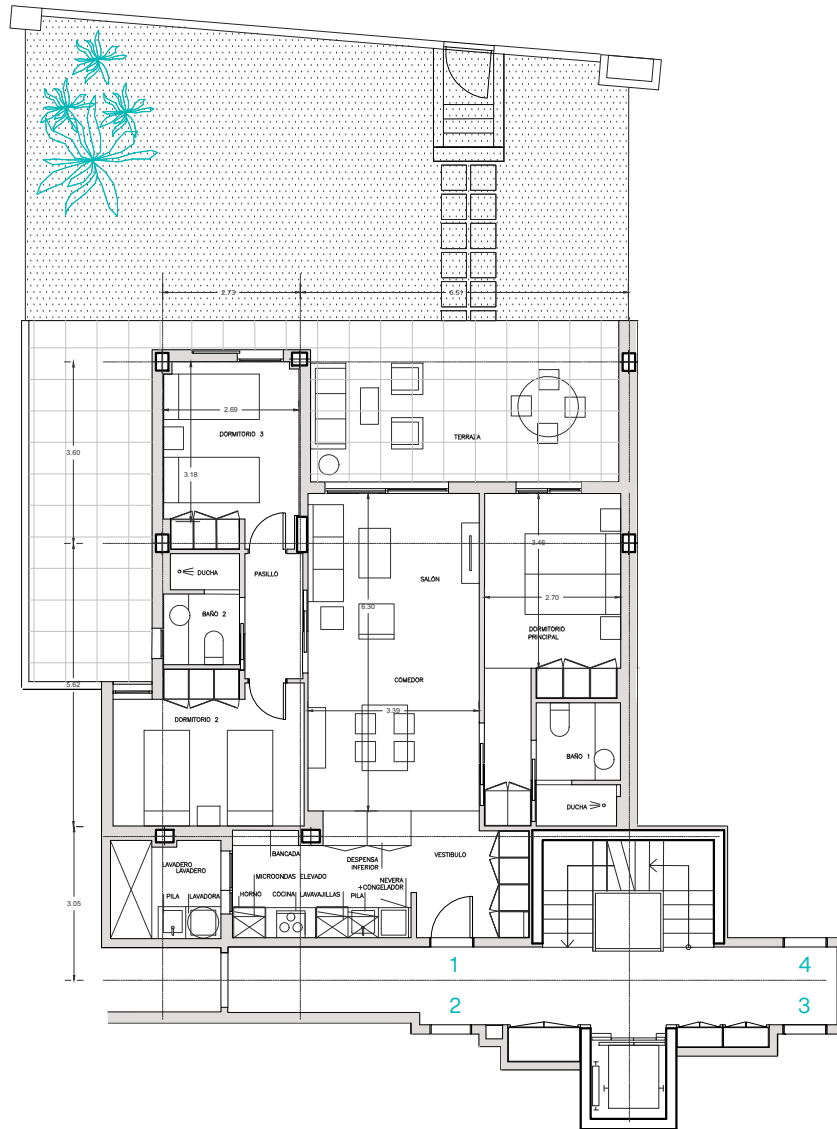


# B6

## VIVIENDA 1



**RESIDENCIAL ACQUA MARINA**  
**BLOQUE 6**  
**PLANTA SEGUNDA**  
**SUPERFICIES VIVIENDA 1**

<b>SUPERFICIE CONSTRUIDA VIV + TC</b>	
con p.p. elementos comunes	121,11 m <sup>2</sup>
sin p.p. elementos comunes	111,30 m <sup>2</sup>

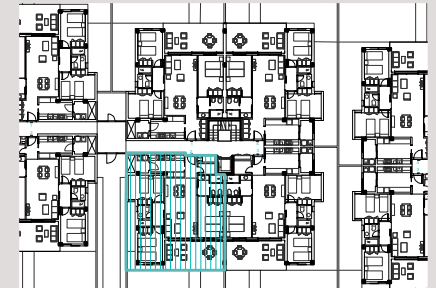
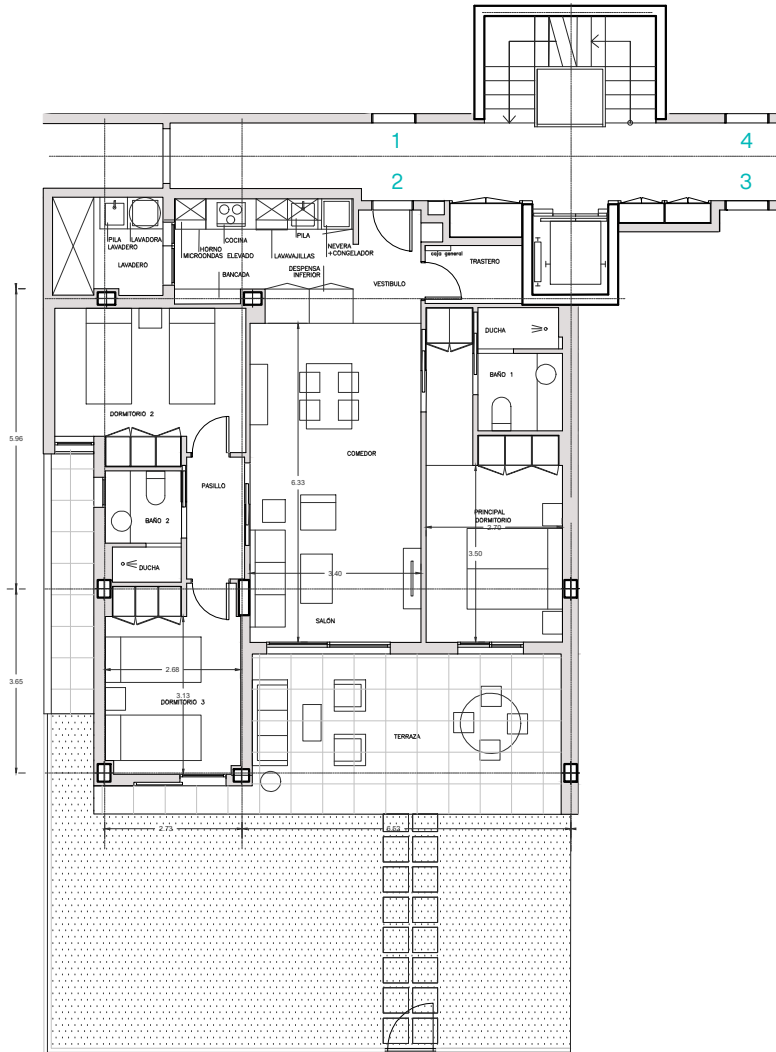
<b>SUPERFICIE ÚTIL</b>	
Vivienda + Terrazas cubiertas	102,37 m <sup>2</sup>
Jardín	88,06 m <sup>2</sup>

El presente documento es de carácter informativo y podrá experimentar variaciones por exigencias técnicas del proyecto. Todo el mobiliario, incluido el de la cocina, es meramente informativo. Los giros de las puertas y la distribución de aparatos sanitarios no son vinculantes. Las superficies expresadas son aproximadas pudiendo experimentar modificaciones por razones de índole técnica en el desarrollo de la ejecución de obra.



# B6

## VIVIENDA 2



### RESIDENCIAL ACQUA MARINA BLOQUE 6 PLANTA SEGUNDA SUPERFICIES VIVIENDA 2

SUPERFICIE CONSTRUIDA VIV + TC  
con p.p. elementos comunes 120,91 m<sup>2</sup>  
sin p.p. elementos comunes 111,12 m<sup>2</sup>

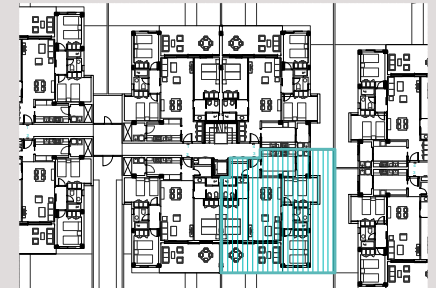
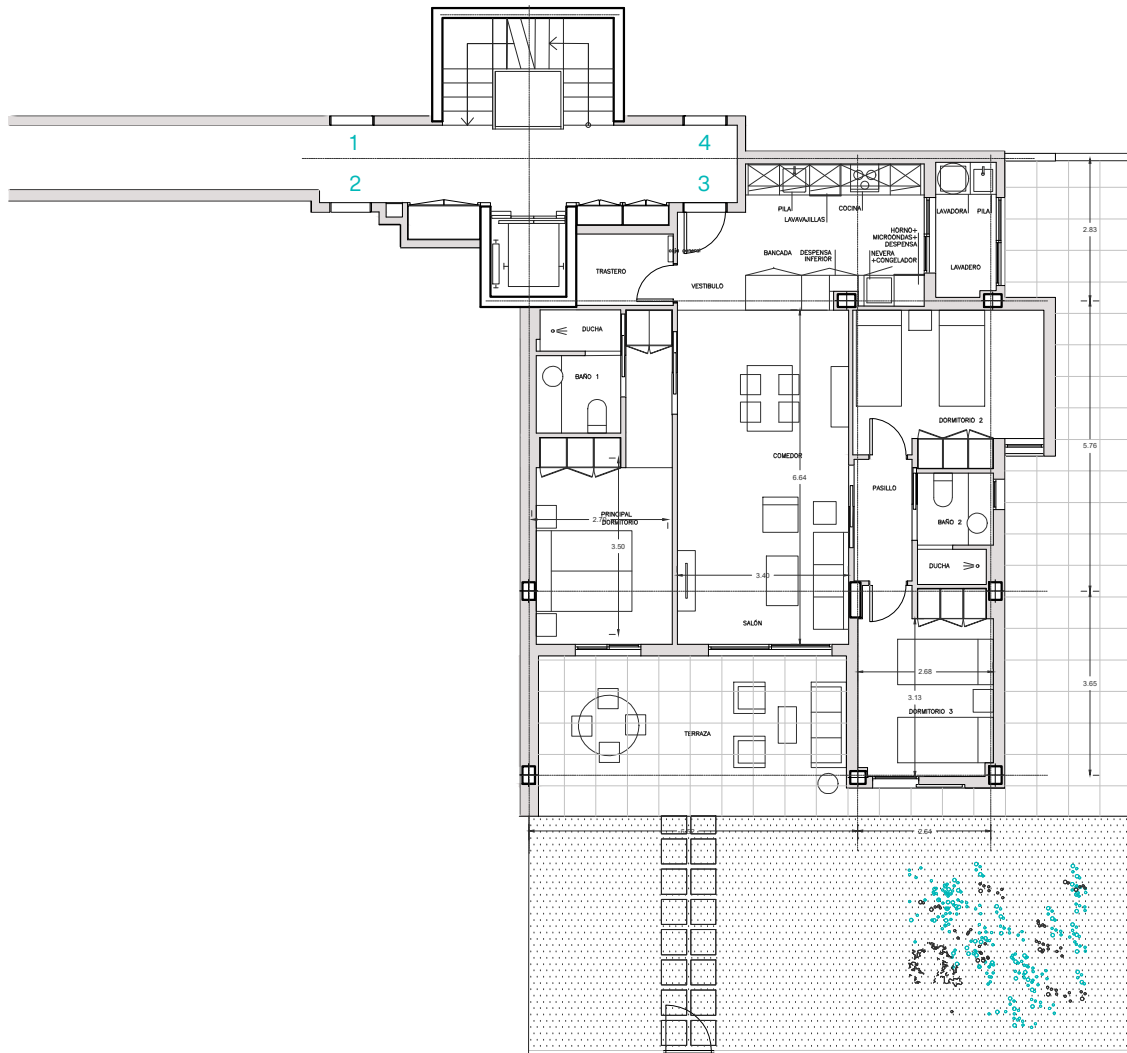
SUPERFICIE ÚTIL  
Vivienda + Terrazas cubiertas 102,11 m<sup>2</sup>  
Jardín 58,90 m<sup>2</sup>

El presente documento es de carácter informativo y podrá experimentar variaciones por exigencias técnicas del proyecto. Todo el mobiliario, incluido el de la cocina, es meramente informativo. Los giros de las puertas y la distribución de aparatos sanitarios no son vinculantes. Las superficies expresadas son aproximadas pudiendo experimentar modificaciones por razones de índole técnica en el desarrollo de la ejecución de obra.



# B6

## VIVIENDA 3



**RESIDENCIAL ACQUA MARINA**  
**BLOQUE 6**  
**PLANTA SEGUNDA**  
**SUPERFICIES VIVIENDA 3**

<b>SUPERFICIE CONSTRUIDA VIV + TC</b>	
con p.p. elementos comunes	125,68 m <sup>2</sup>
sin p.p. elementos comunes	115,50 m <sup>2</sup>

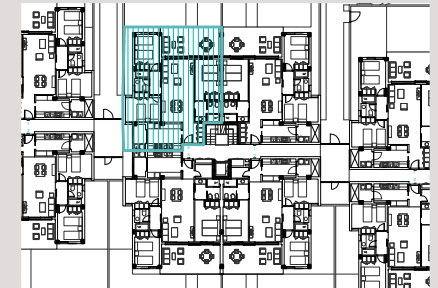
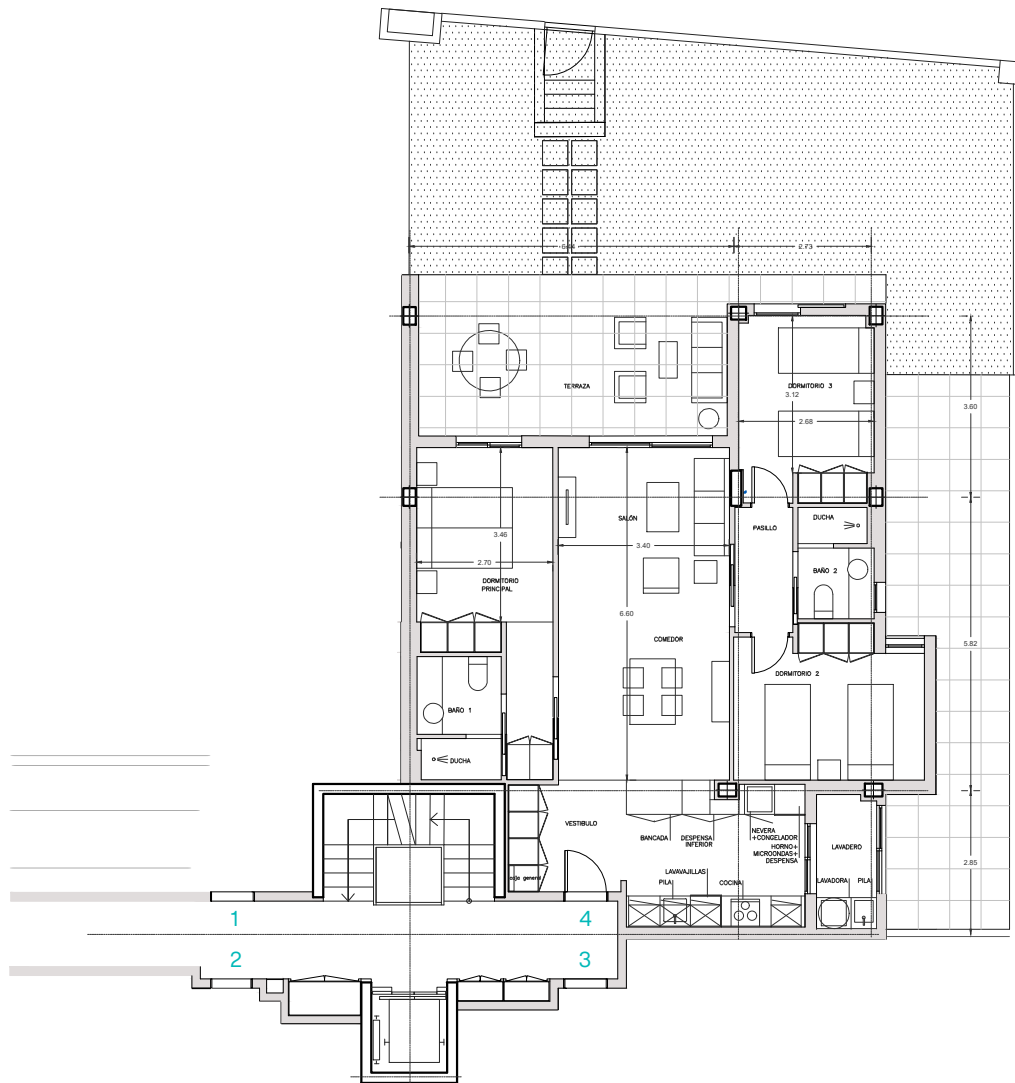
<b>SUPERFICIE ÚTIL</b>	
Vivienda + Terrazas cubiertas	104,77 m <sup>2</sup>
Jardín	88,85 m <sup>2</sup>

El presente documento es de carácter informativo y podrá experimentar variaciones por exigencias técnicas del proyecto. Todo el mobiliario, incluido el de la cocina, es meramente informativo. Los giros de las puertas y la distribución de aparatos sanitarios no son vinculantes. Las superficies expresadas son aproximadas pudiendo experimentar modificaciones por razones de índole técnica en el desarrollo de la ejecución de obra.



# B6

## VIVIENDA 4



**RESIDENCIAL ACQUA MARINA**  
**BLOQUE 6**  
**PLANTA SEGUNDA**  
**SUPERFICIES VIVIENDA 4**

SUPERFICIE CONSTRUIDA VIV + TC  
 con p.p. elementos comunes 125,25 m<sup>2</sup>  
 sin p.p. elementos comunes 115,11 m<sup>2</sup>

SUPERFICIE ÚTIL  
 Vivienda + Terrazas cubiertas 104,50 m<sup>2</sup>  
 Jardín 88,02 m<sup>2</sup>

El presente documento es de carácter informativo y podrá experimentar variaciones por exigencias técnicas del proyecto. Todo el mobiliario, incluido el de la cocina, es meramente informativo. Los giros de las puertas y la distribución de aparatos sanitarios no son vinculantes. Las superficies expresadas son aproximadas pudiendo experimentar modificaciones por razones de índole técnica en el desarrollo de la ejecución de obra.

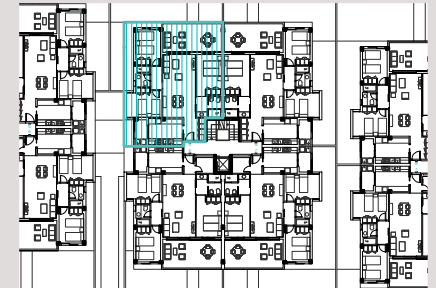
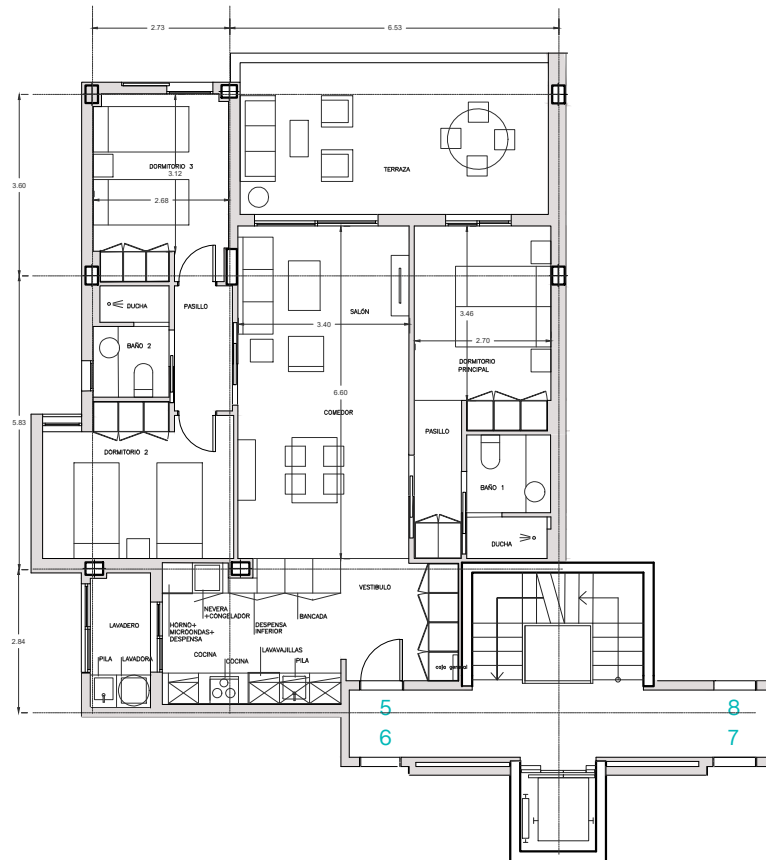


0 1 2 3 4 5



# B6

## VIVIENDA 5



**RESIDENCIAL ACQUA MARINA**  
**BLOQUE 6**  
**PLANTA SEGUNDA**  
**SUPERFICIES VIVIENDA 5**

SUPERFICIE CONSTRUIDA VIV + TC  
 con p.p. elementos comunes 125,68 m<sup>2</sup>  
 sin p.p. elementos comunes 115,50 m<sup>2</sup>

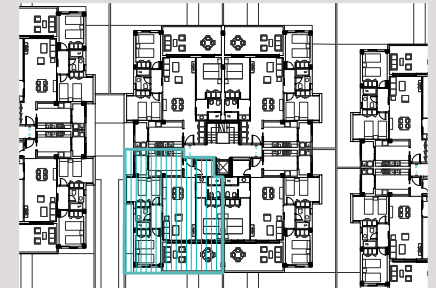
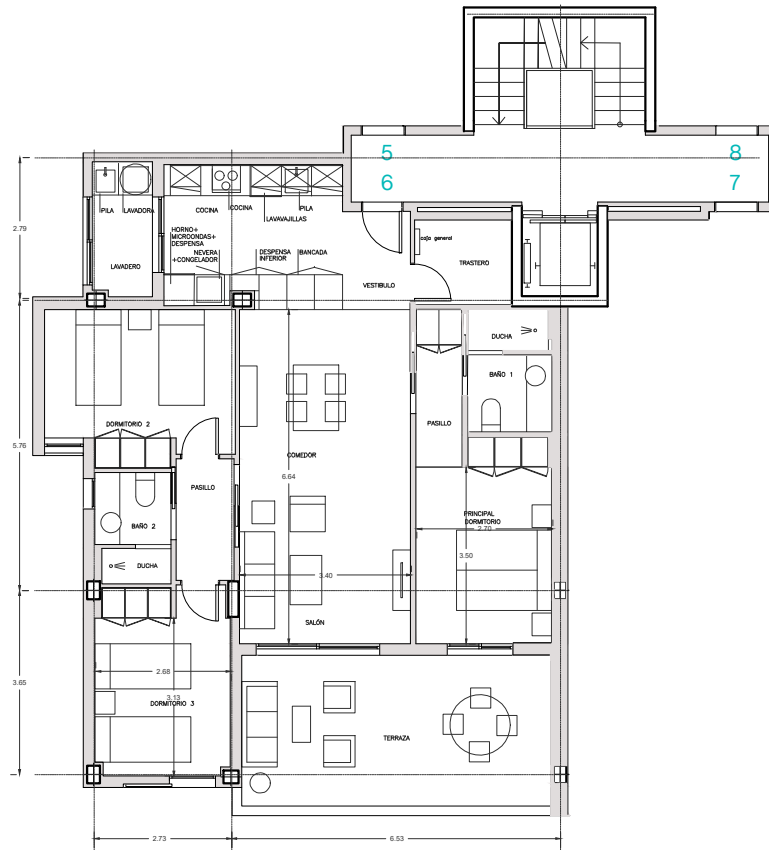
SUPERFICIE ÚTIL  
 Vivienda + Terrazas cubiertas 103,87 m<sup>2</sup>

El presente documento es de carácter informativo y podrá experimentar variaciones por exigencias técnicas del proyecto. Todo el mobiliario, incluido el de la cocina, es meramente informativo. Los giros de las puertas y la distribución de aparatos sanitarios no son vinculantes. Las superficies expresadas son aproximadas pudiendo experimentar modificaciones por razones de índole técnica en el desarrollo de la ejecución de obra.



# B6

## VIVIENDA 6



### RESIDENCIAL ACQUA MARINA BLOQUE 6 PLANTA SEGUNDA SUPERFICIES VIVIENDA 6

SUPERFICIE CONSTRUIDA VIV + TC  
con p.p. elementos comunes 126,13 m<sup>2</sup>  
sin p.p. elementos comunes 115,92 m<sup>2</sup>

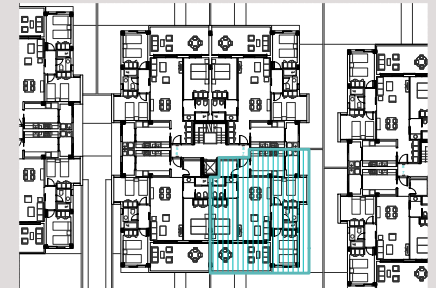
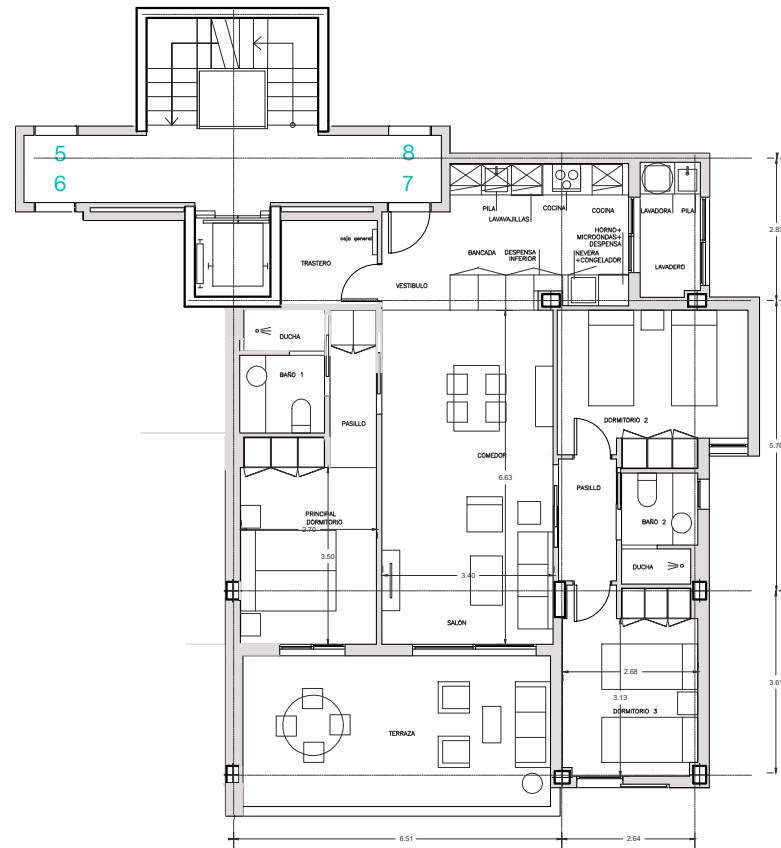
SUPERFICIE ÚTIL  
Vivienda + Terrazas cubiertas 104,06 m<sup>2</sup>

El presente documento es de carácter informativo y podrá experimentar variaciones por exigencias técnicas del proyecto. Todo el mobiliario, incluido el de la cocina, es meramente informativo. Los giros de las puertas y la distribución de aparatos sanitarios no son vinculantes. Las superficies expresadas son aproximadas pudiendo experimentar modificaciones por razones de índole técnica en el desarrollo de la ejecución de obra.



# B6

## VIVIENDA 7



**RESIDENCIAL ACQUA MARINA**  
**BLOQUE 6**  
**PLANTA SEGUNDA**  
**SUPERFICIES VIVIENDA 7**

SUPERFICIE CONSTRUIDA VIV + TC  
 con p.p. elementos comunes 126,14 m<sup>2</sup>  
 sin p.p. elementos comunes 115,92 m<sup>2</sup>

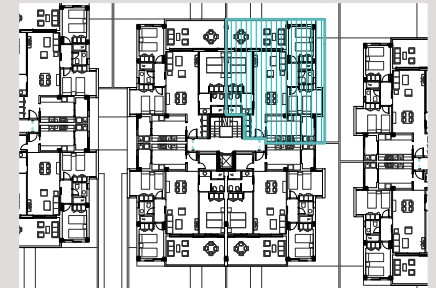
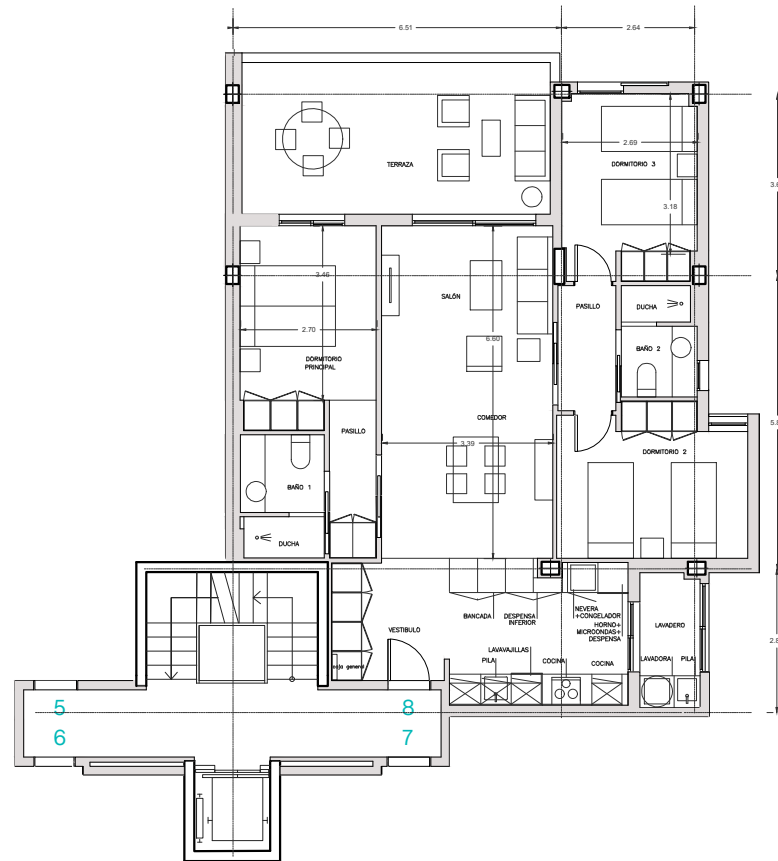
SUPERFICIE ÚTIL  
 Vivienda + Terrazas cubiertas 104,06 m<sup>2</sup>

El presente documento es de carácter informativo y podrá experimentar variaciones por exigencias técnicas del proyecto. Todo el mobiliario, incluido el de la cocina, es meramente informativo. Los giros de las puertas y la distribución de aparatos sanitarios no son vinculantes. Las superficies expresadas son aproximadas pudiendo experimentar modificaciones por razones de índole técnica en el desarrollo de la ejecución de obra.



# B6

## VIVIENDA 8



### RESIDENCIAL ACQUA MARINA BLOQUE 6 PLANTA SEGUNDA SUPERFICIES VIVIENDA 8

SUPERFICIE CONSTRUIDA VIV + TC  
con p.p. elementos comunes 125,73 m<sup>2</sup>  
sin p.p. elementos comunes 115,54 m<sup>2</sup>

SUPERFICIE ÚTIL  
Vivienda + Terrazas cubiertas 103,87 m<sup>2</sup>

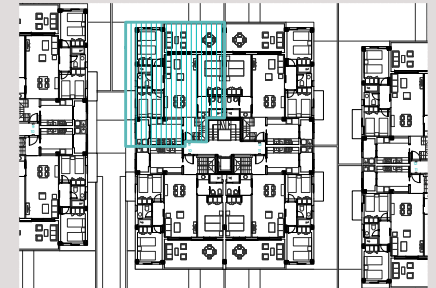
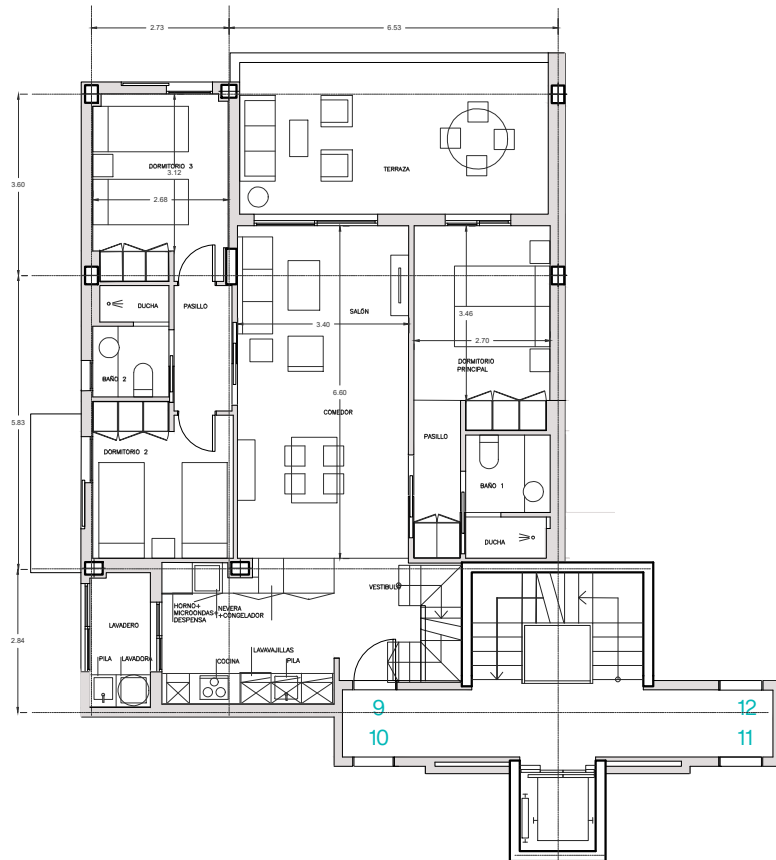
El presente documento es de carácter informativo y podrá experimentar variaciones por exigencias técnicas del proyecto. Todo el mobiliario, incluido el de la cocina, es meramente informativo. Los giros de las puertas y la distribución de aparatos sanitarios no son vinculantes. Las superficies expresadas son aproximadas pudiendo experimentar modificaciones por razones de índole técnica en el desarrollo de la ejecución de obra.





# B6

## VIVIENDA 9



**RESIDENCIAL ACQUA MARINA**  
**BLOQUE 6**  
**PLANTA SEGUNDA**  
**SUPERFICIES VIVIENDA 9**

SUPERFICIE CONSTRUIDA VIV + TC  
 con p.p. elementos comunes 127,35 m<sup>2</sup>  
 sin p.p. elementos comunes 117,03 m<sup>2</sup>

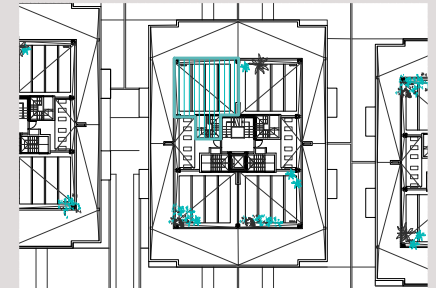
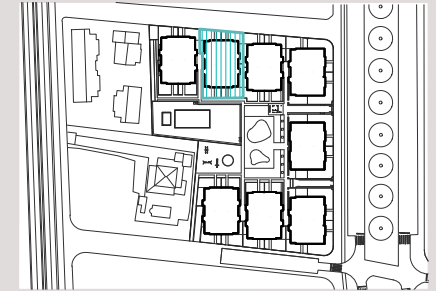
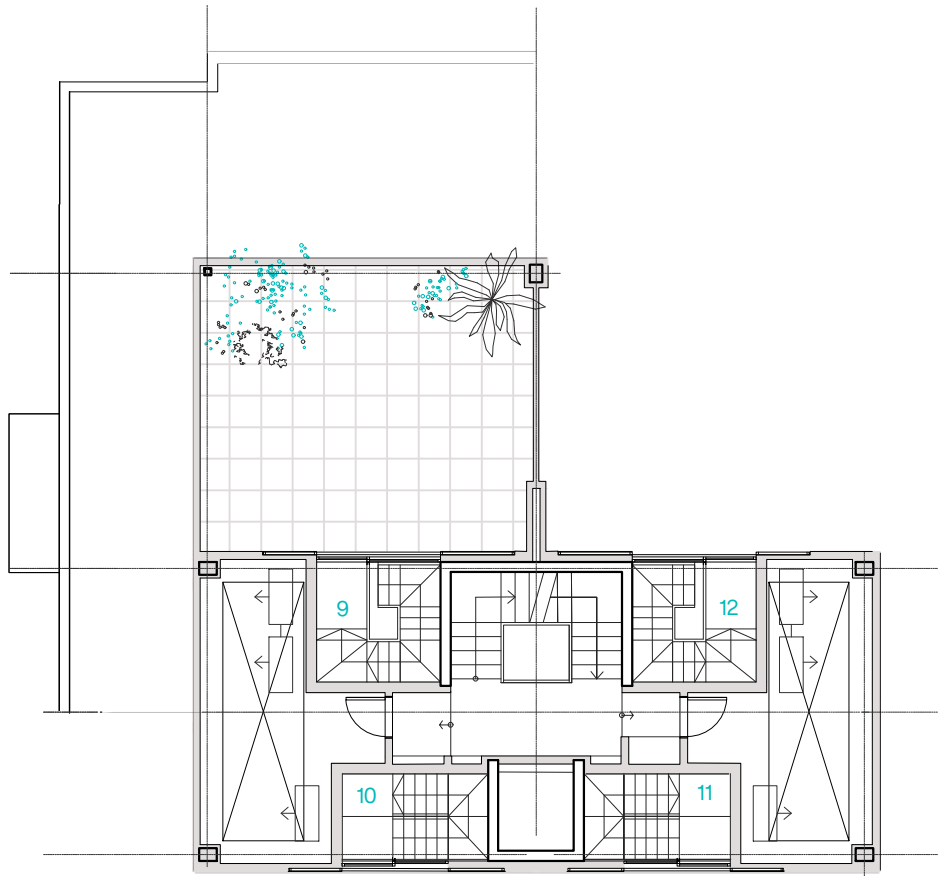
SUPERFICIE ÚTIL  
 Vivienda + Terrazas cubiertas 98,93 m<sup>2</sup>

El presente documento es de carácter informativo y podrá experimentar variaciones por exigencias técnicas del proyecto. Todo el mobiliario, incluido el de la cocina, es meramente informativo. Los giros de las puertas y la distribución de aparatos sanitarios no son vinculantes. Las superficies expresadas son aproximadas pudiendo experimentar modificaciones por razones de índole técnica en el desarrollo de la ejecución de obra.



# B6

VIVIENDA 9



**RESIDENCIAL ACQUA MARINA**  
**BLOQUE 6**  
**PLANTA SEGUNDA**  
**SUPERFICIES VIVIENDA 9**

SUPERFICIE  
Ático

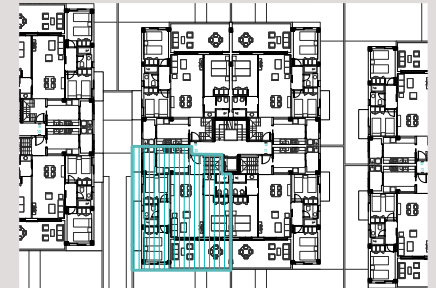
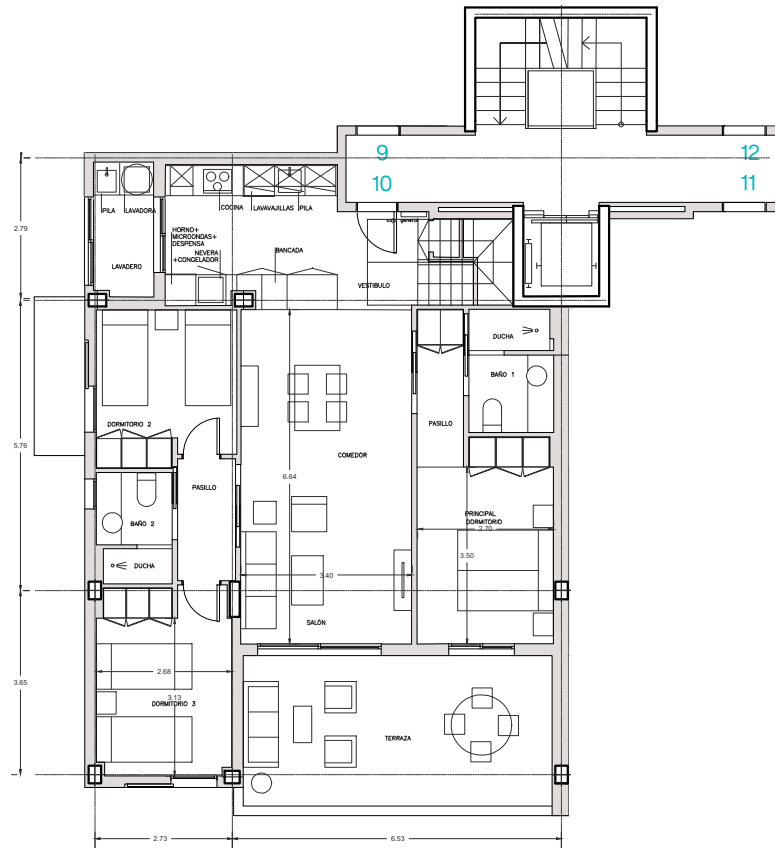
39,52 m<sup>2</sup>

El presente documento es de carácter informativo y podrá experimentar variaciones por exigencias técnicas del proyecto. Todo el mobiliario, incluido el de la cocina, es meramente informativo. Los giros de las puertas y la distribución de aparatos sanitarios no son vinculantes. Las superficies expresadas son aproximadas pudiendo experimentar modificaciones por razones de índole técnica en el desarrollo de la ejecución de obra.



# B6

## VIVIENDA 10



### RESIDENCIAL ACQUA MARINA BLOQUE 6 PLANTA SEGUNDA SUPERFICIES VIVIENDA 10

SUPERFICIE CONSTRUIDA VIV + TC  
con p.p. elementos comunes 126,62 m<sup>2</sup>  
sin p.p. elementos comunes 116,36 m<sup>2</sup>

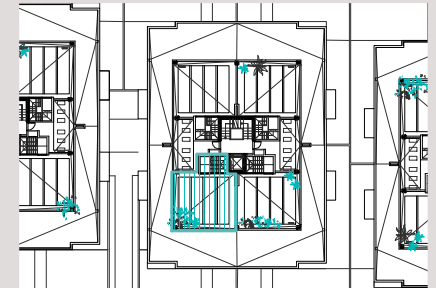
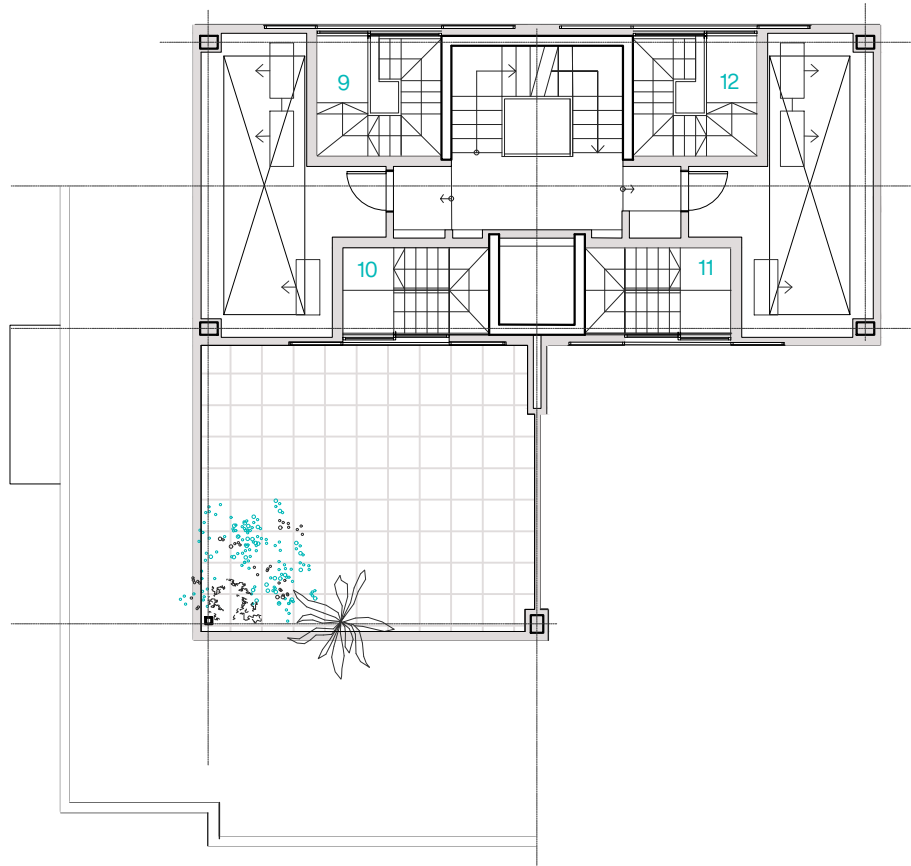
SUPERFICIE ÚTIL  
Vivienda + Terrazas cubiertas 99,26 m<sup>2</sup>

El presente documento es de carácter informativo y podrá experimentar variaciones por exigencias técnicas del proyecto. Todo el mobiliario, incluido el de la cocina, es meramente informativo. Los giros de las puertas y la distribución de aparatos sanitarios no son vinculantes. Las superficies expresadas son aproximadas pudiendo experimentar modificaciones por razones de índole técnica en el desarrollo de la ejecución de obra.



# B6

VIVIENDA 10



**RESIDENCIAL ACQUA MARINA**  
**BLOQUE 6**  
**PLANTA SEGUNDA**  
**SUPERFICIES VIVIENDA 9**

SUPERFICIE  
Ático

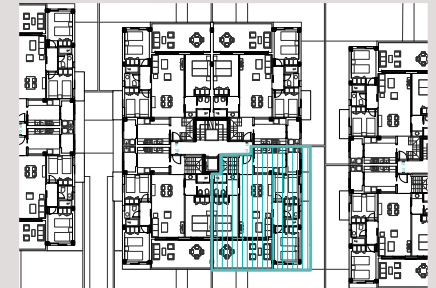
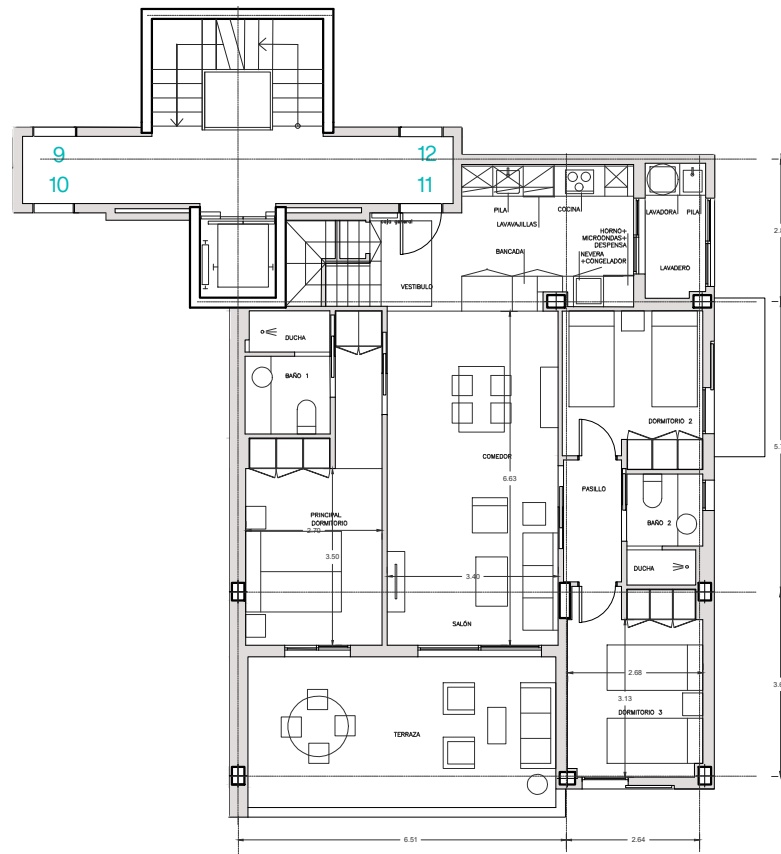
39,52 m<sup>2</sup>

El presente documento es de carácter informativo y podrá experimentar variaciones por exigencias técnicas del proyecto. Todo el mobiliario, incluido el de la cocina, es meramente informativo. Los giros de las puertas y la distribución de aparatos sanitarios no son vinculantes. Las superficies expresadas son aproximadas pudiendo experimentar modificaciones por razones de índole técnica en el desarrollo de la ejecución de obra.



# B6

## VIVIENDA 11



**RESIDENCIAL ACQUA MARINA**  
**BLOQUE 6**  
**PLANTA SEGUNDA**  
**SUPERFICIES VIVIENDA 11**

**SUPERFICIE CONSTRUIDA VIV + TC**  
 con p.p. elementos comunes 127,08 m<sup>2</sup>  
 sin p.p. elementos comunes 116,78 m<sup>2</sup>

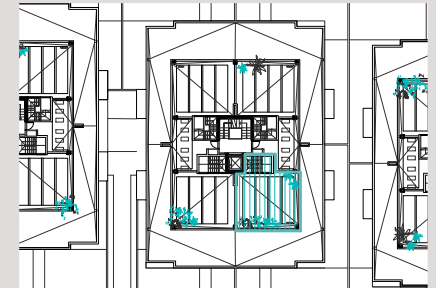
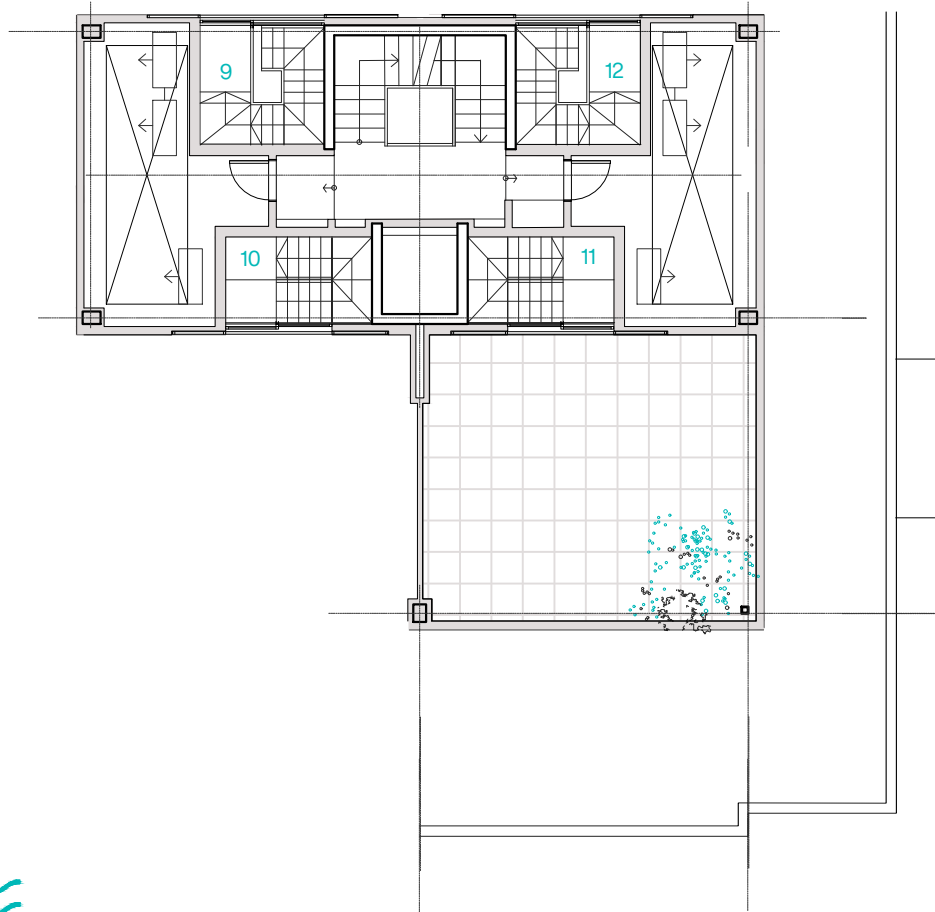
**SUPERFICIE ÚTIL**  
 Vivienda + Terrazas cubiertas 103,33 m<sup>2</sup>

El presente documento es de carácter informativo y podrá experimentar variaciones por exigencias técnicas del proyecto. Todo el mobiliario, incluido el de la cocina, es meramente informativo. Los giros de las puertas y la distribución de aparatos sanitarios no son vinculantes. Las superficies expresadas son aproximadas pudiendo experimentar modificaciones por razones de índole técnica en el desarrollo de la ejecución de obra.



# B6

VIVIENDA 11



**RESIDENCIAL ACQUA MARINA**  
**BLOQUE 6**  
**PLANTA SEGUNDA**  
**SUPERFICIES VIVIENDA 9**

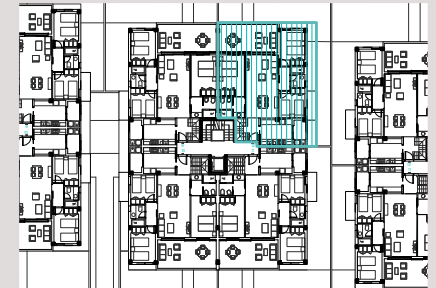
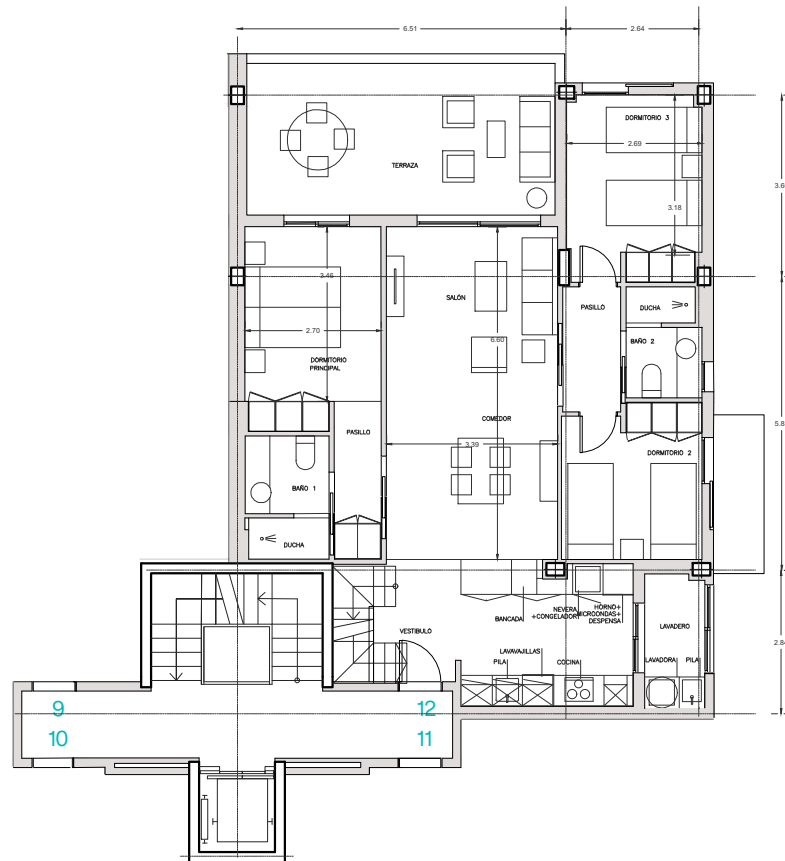
SUPERFICIE  
Ático 39,52 m<sup>2</sup>

El presente documento es de carácter informativo y podrá experimentar variaciones por exigencias técnicas del proyecto. Todo el mobiliario, incluido el de la cocina, es meramente informativo. Los giros de las puertas y la distribución de aparatos sanitarios no son vinculantes. Las superficies expresadas son aproximadas pudiendo experimentar modificaciones por razones de índole técnica en el desarrollo de la ejecución de obra.



# B6

## VIVIENDA 12



**RESIDENCIAL ACQUA MARINA**  
**BLOQUE 6**  
**PLANTA SEGUNDA**  
**SUPERFICIES VIVIENDA 12**

SUPERFICIE CONSTRUIDA VIV + TC  
 con p.p. elementos comunes 127,49 m<sup>2</sup>  
 sin p.p. elementos comunes 117,17 m<sup>2</sup>

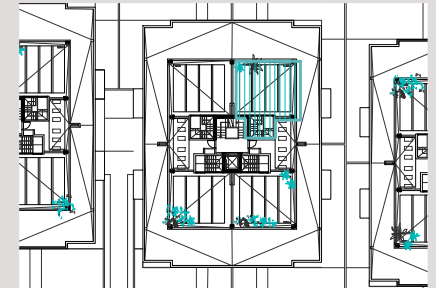
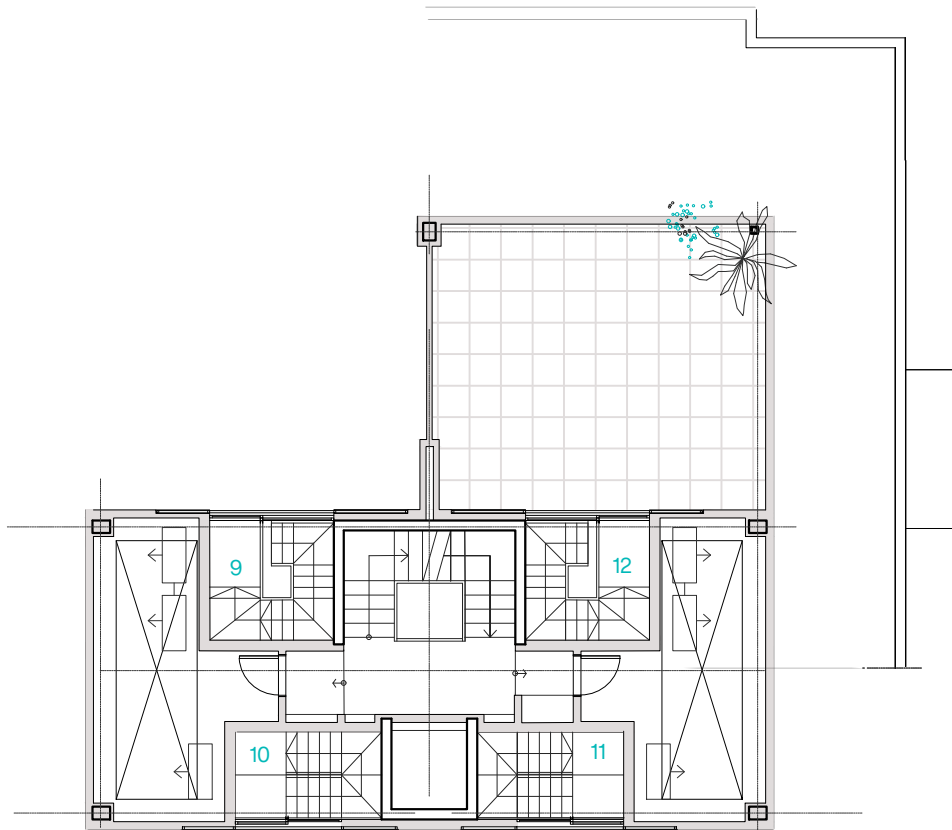
SUPERFICIE ÚTIL  
 Vivienda + Terrazas cubiertas 103,41 m<sup>2</sup>

El presente documento es de carácter informativo y podrá experimentar variaciones por exigencias técnicas del proyecto. Todo el mobiliario, incluido el de la cocina, es meramente informativo. Los giros de las puertas y la distribución de aparatos sanitarios no son vinculantes. Las superficies expresadas son aproximadas pudiendo experimentar modificaciones por razones de índole técnica en el desarrollo de la ejecución de obra.



# B6

VIVIENDA 12



**RESIDENCIAL ACQUA MARINA**  
**BLOQUE 6**  
**PLANTA SEGUNDA**  
**SUPERFICIES VIVIENDA 12**

**SUPERFICIE**  
Ático

39,52 m<sup>2</sup>

El presente documento es de carácter informativo y podrá experimentar variaciones por exigencias técnicas del proyecto. Todo el mobiliario, incluido el de la cocina, es meramente informativo. Los giros de las puertas y la distribución de aparatos sanitarios no son vinculantes. Las superficies expresadas son aproximadas pudiendo experimentar modificaciones por razones de índole técnica en el desarrollo de la ejecución de obra.

