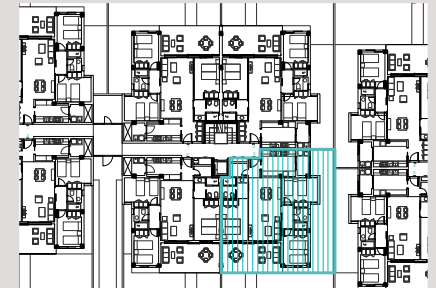
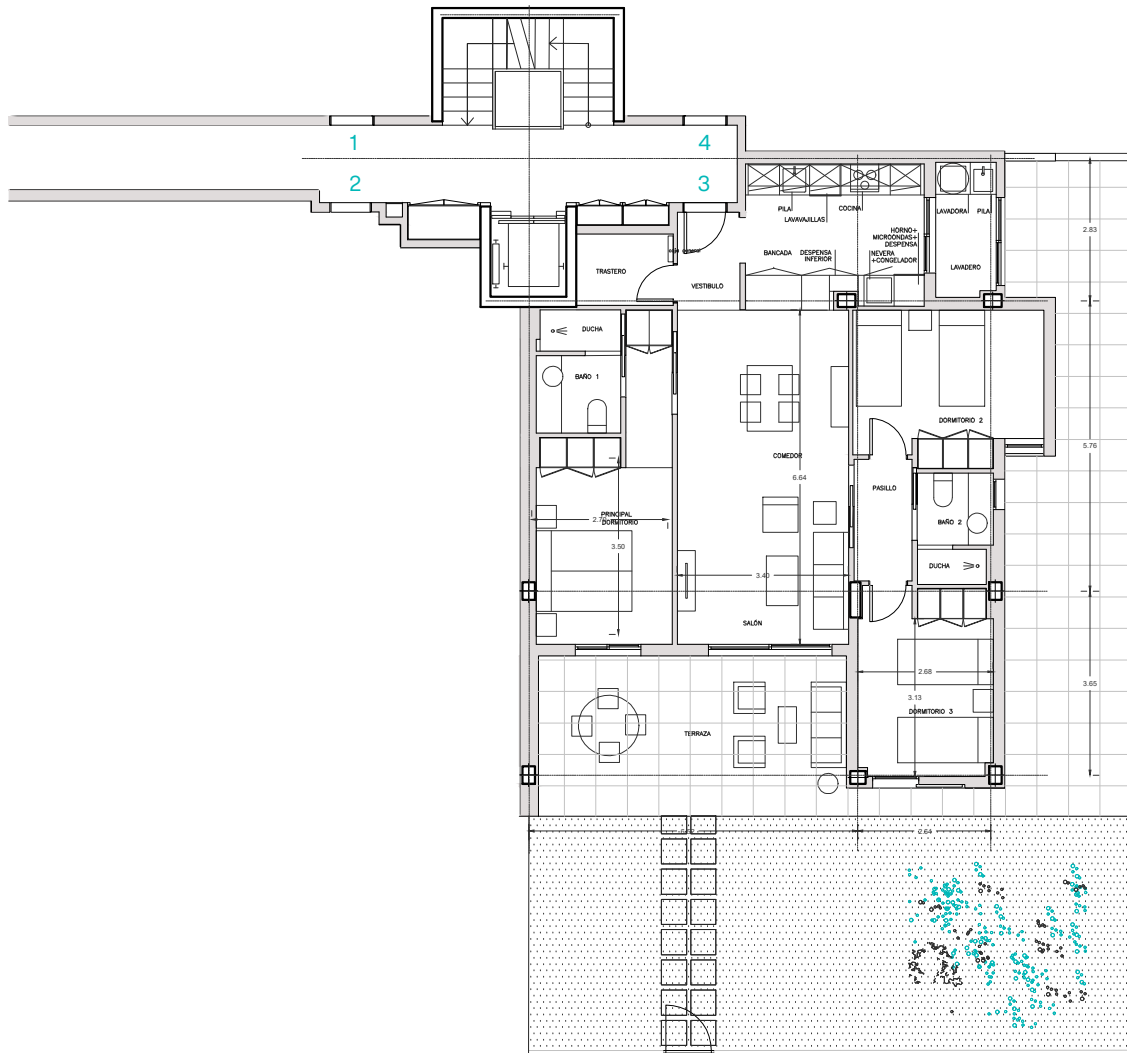


B6

VIVIENDA 3



RESIDENCIAL ACQUA MARINA
BLOQUE 6
PLANTA SEGUNDA
SUPERFICIES VIVIENDA 3

SUPERFICIE CONSTRUIDA VIV + TC	
con p.p. elementos comunes	125,68 m ²
sin p.p. elementos comunes	115,50 m ²

SUPERFICIE ÚTIL	
Vivienda + Terrazas cubiertas	104,77 m ²
Jardín	88,85 m ²

El presente documento es de carácter informativo y podrá experimentar variaciones por exigencias técnicas del proyecto. Todo el mobiliario, incluido el de la cocina, es meramente informativo. Los giros de las puertas y la distribución de aparatos sanitarios no son vinculantes. Las superficies expresadas son aproximadas pudiendo experimentar modificaciones por razones de índole técnica en el desarrollo de la ejecución de obra.

