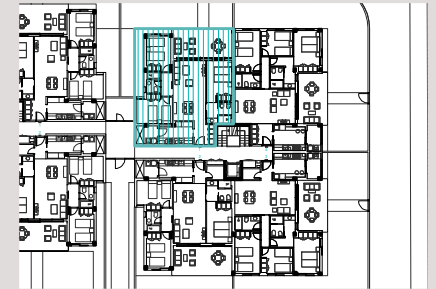
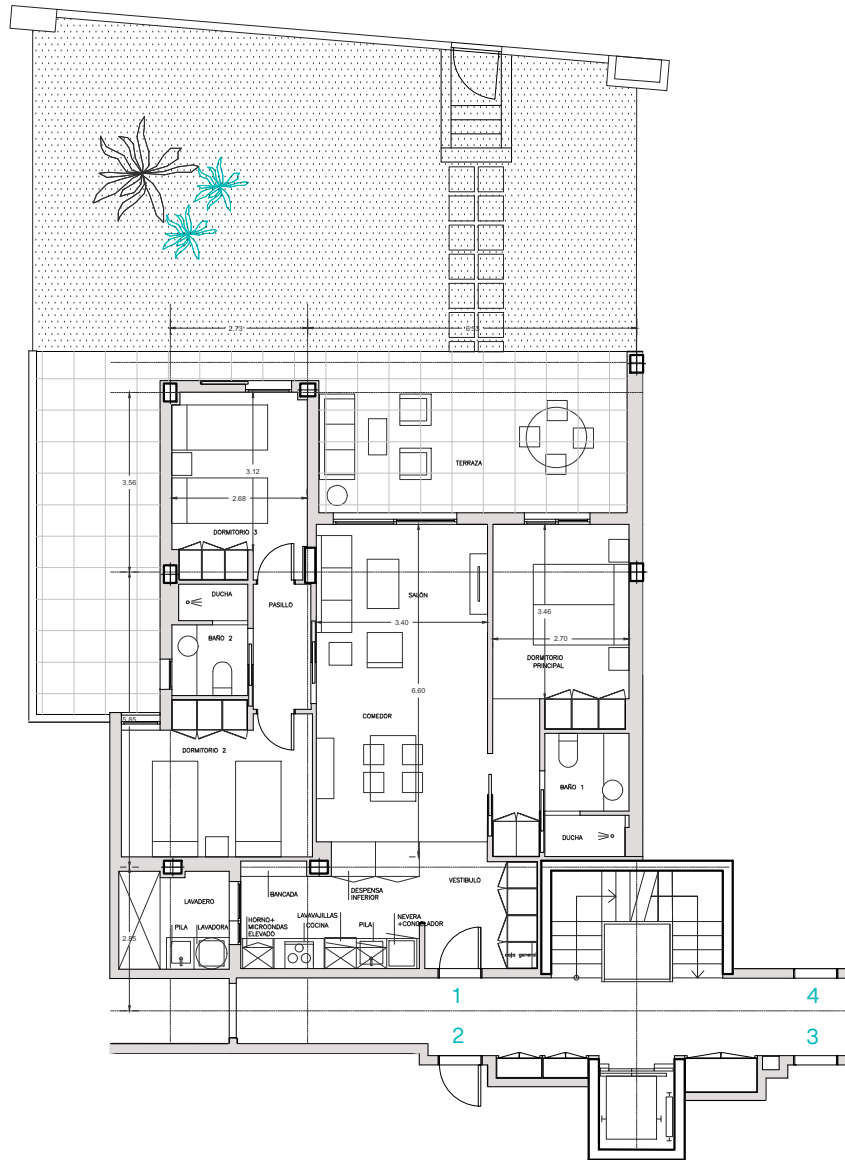


# B2

## VIVIENDA 1



### RESIDENCIAL ACQUA MARINA BLOQUE 2 PLANTA SEGUNDA SUPERFICIES VIVIENDA 1

SUPERFICIE CONSTRUIDA VIV + TC	
con p.p. elementos comunes	121,44 m <sup>2</sup>
sin p.p. elementos comunes	111,60 m <sup>2</sup>

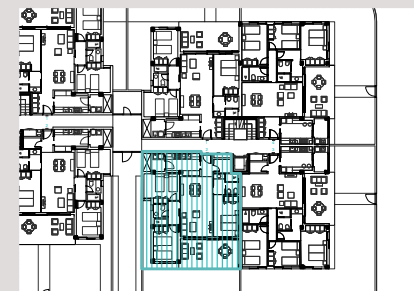
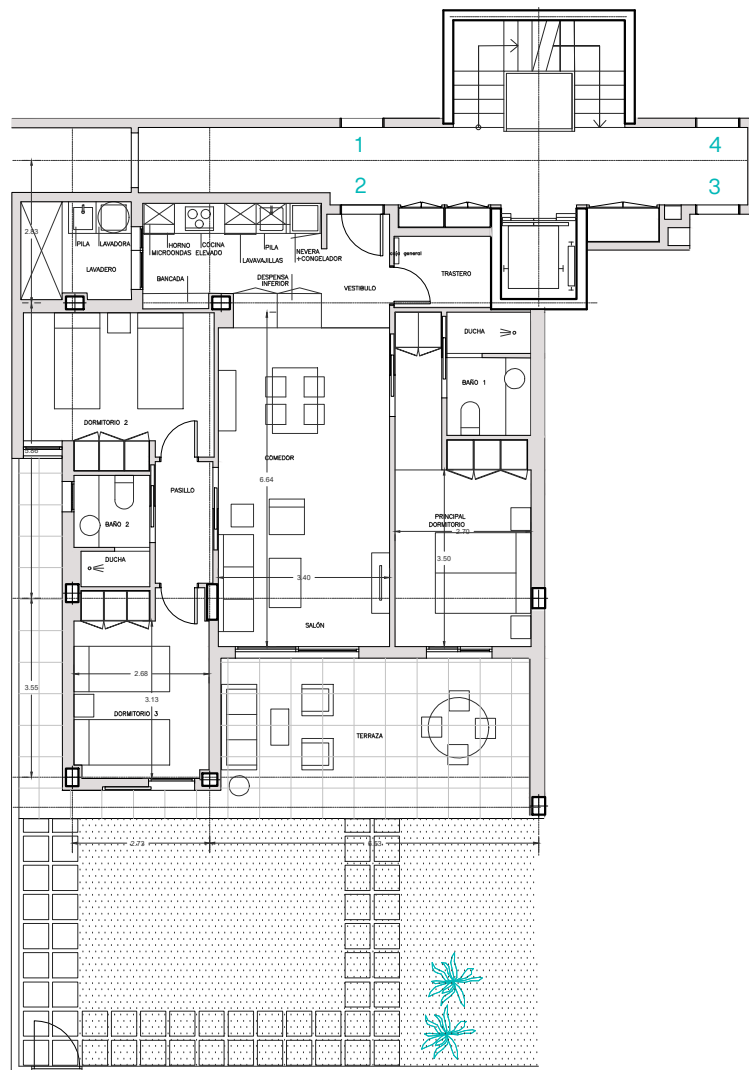
SUPERFICIE ÚTIL	
Vivienda + Terrazas cubiertas	102,79 m <sup>2</sup>
Jardín	95,27 m <sup>2</sup>

El presente documento es de carácter informativo y podrá experimentar variaciones por exigencias técnicas del proyecto. Todo el mobiliario, incluido el de la cocina, es meramente informativo. Los giros de las puertas y la distribución de aparatos sanitarios no son vinculantes. Las superficies expresadas son aproximadas pudiendo experimentar modificaciones por razones de índole técnica en el desarrollo de la ejecución de obra.



# B2

## VIVIENDA 2



### RESIDENCIAL ACQUA MARINA BLOQUE 2 PLANTA SEGUNDA SUPERFICIES VIVIENDA 2

SUPERFICIE CONSTRUIDA VIV + TC  
con p.p. elementos comunes 121,87 m<sup>2</sup>  
sin p.p. elementos comunes 112,00 m<sup>2</sup>

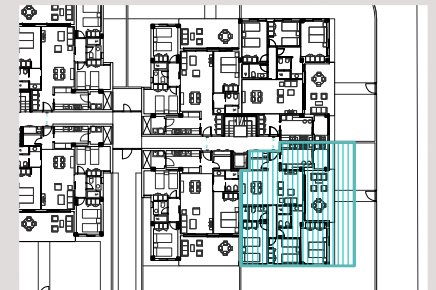
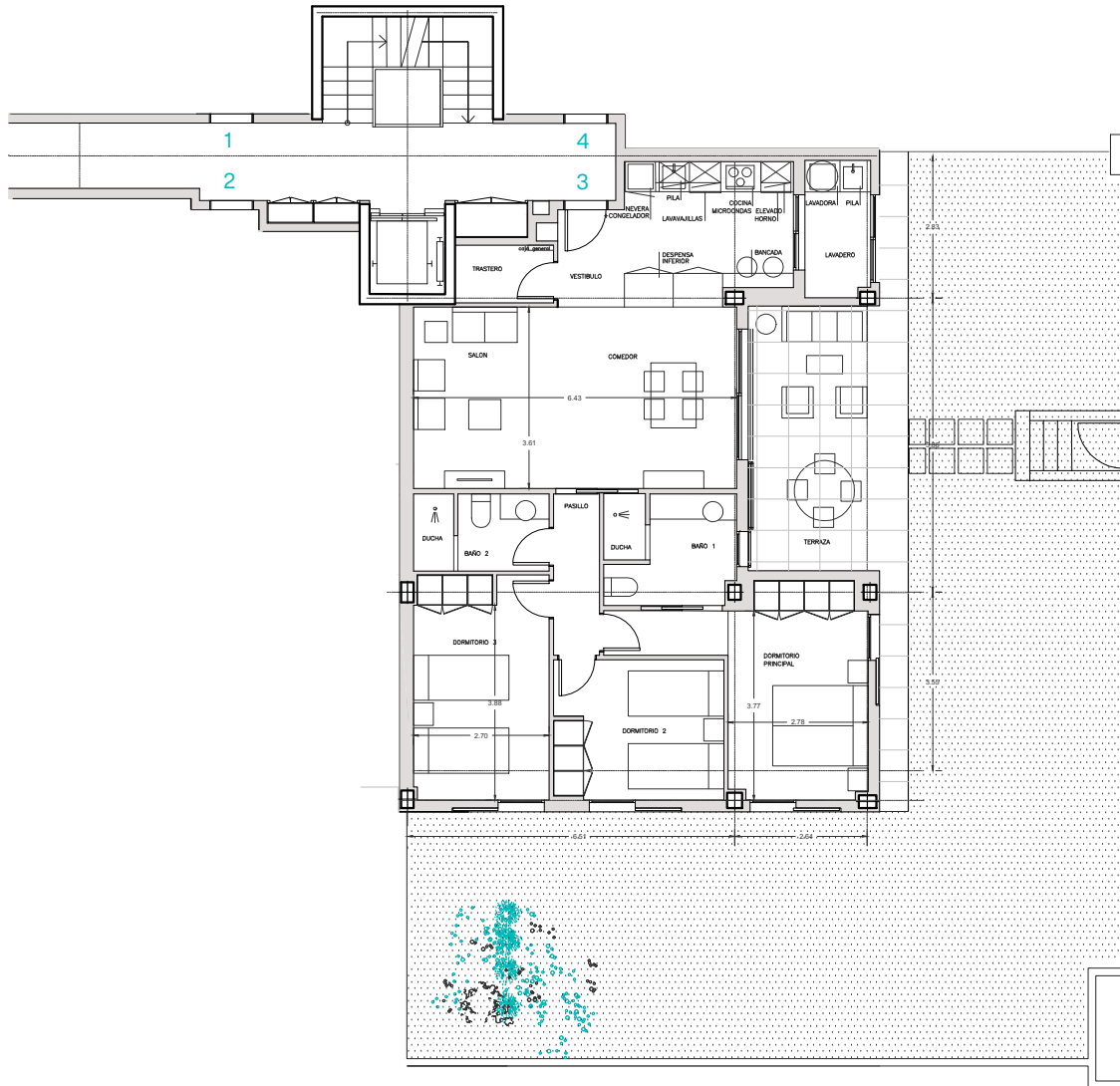
SUPERFICIE ÚTIL  
Vivienda + Terrazas cubiertas 103,05 m<sup>2</sup>  
Jardín 62,66 m<sup>2</sup>

El presente documento es de carácter informativo y podrá experimentar variaciones por exigencias técnicas del proyecto. Todo el mobiliario, incluido el de la cocina, es meramente informativo. Los giros de las puertas y la distribución de aparatos sanitarios no son vinculantes. Las superficies expresadas son aproximadas pudiendo experimentar modificaciones por razones de índole técnica en el desarrollo de la ejecución de obra.



# B2

## VIVIENDA 3



**RESIDENCIAL ACQUA MARINA**  
**BLOQUE 2**  
**PLANTA SEGUNDA**  
**SUPERFICIES VIVIENDA 3**

<b>SUPERFICIE CONSTRUIDA VIV + TC</b>	
con p.p. elementos comunes	126,59 m <sup>2</sup>
sin p.p. elementos comunes	116,34 m <sup>2</sup>

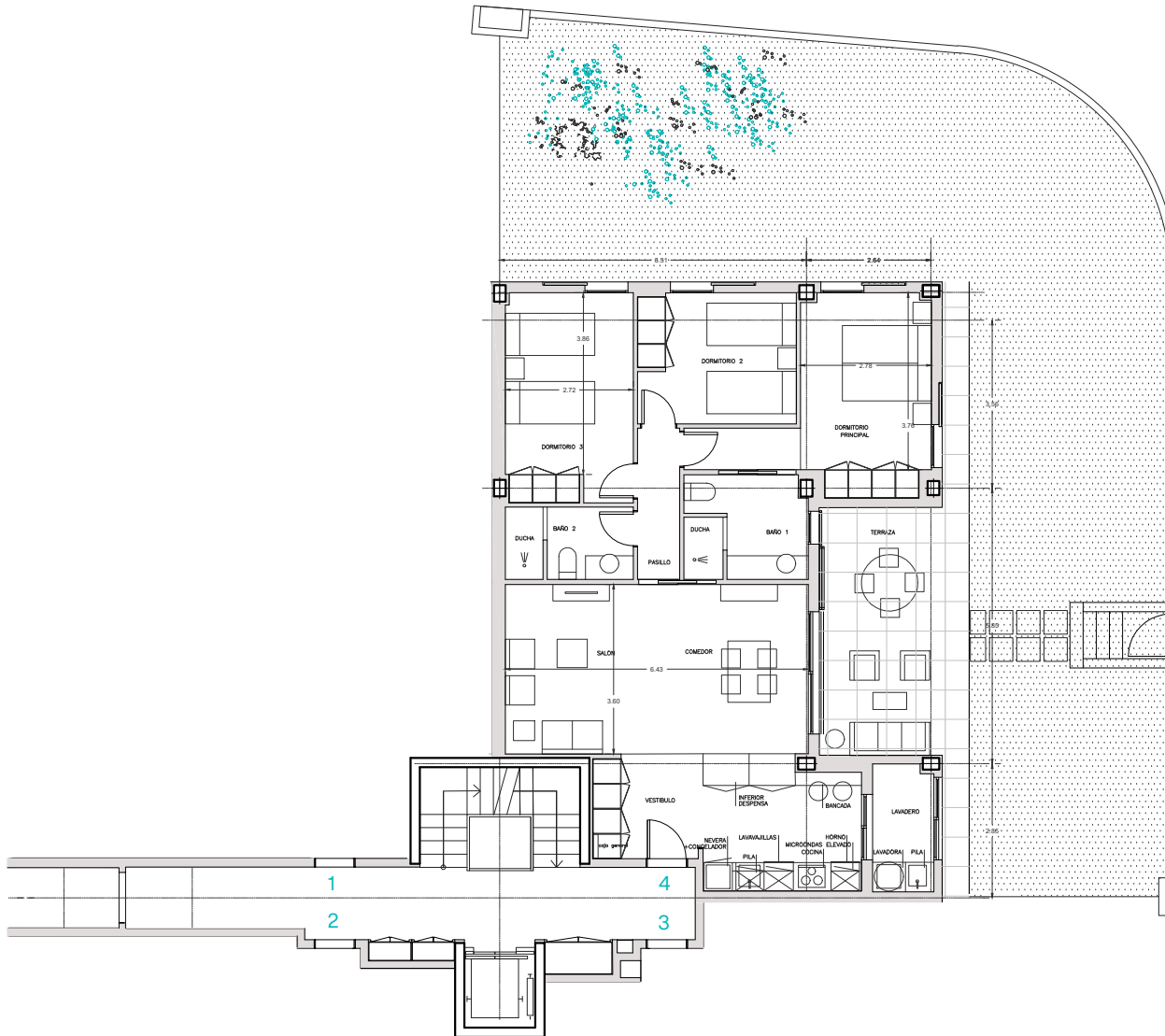
<b>SUPERFICIE ÚTIL</b>	
Vivienda + Terrazas cubiertas	106,12 m <sup>2</sup>
Jardín	134,55 m <sup>2</sup>

El presente documento es de carácter informativo y podrá experimentar variaciones por exigencias técnicas del proyecto. Todo el mobiliario, incluido el de la cocina, es meramente informativo. Los giros de las puertas y la distribución de aparatos sanitarios no son vinculantes. Las superficies expresadas son aproximadas pudiendo experimentar modificaciones por razones de índole técnica en el desarrollo de la ejecución de obra.



# B2

## VIVIENDA 4



**RESIDENCIAL ACQUA MARINA**  
**BLOQUE 2**  
**PLANTA SEGUNDA**  
**SUPERFICIES VIVIENDA 4**

SUPERFICIE CONSTRUIDA VIV + TC  
 con p.p. elementos comunes 126,91 m<sup>2</sup>  
 sin p.p. elementos comunes 116,63 m<sup>2</sup>

SUPERFICIE ÚTIL  
 Vivienda + Terrazas cubiertas 106,37 m<sup>2</sup>  
 Jardín 132,00 m<sup>2</sup>

El presente documento es de carácter informativo y podrá experimentar variaciones por exigencias técnicas del proyecto. Todo el mobiliario, incluido el de la cocina, es meramente informativo. Los giros de las puertas y la distribución de aparatos sanitarios no son vinculantes. Las superficies expresadas son aproximadas pudiendo experimentar modificaciones por razones de índole técnica en el desarrollo de la ejecución de obra.

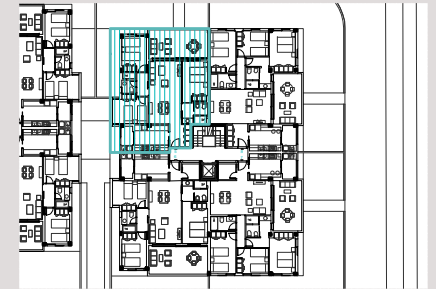


0 1 2 3 4 5



# B2

## VIVIENDA 5



**RESIDENCIAL ACQUA MARINA**  
**BLOQUE 2**  
**PLANTA SEGUNDA**  
**SUPERFICIES VIVIENDA 5**

SUPERFICIE CONSTRUIDA VIV + TC  
 con p.p. elementos comunes 125,44 m<sup>2</sup>  
 sin p.p. elementos comunes 115,28 m<sup>2</sup>

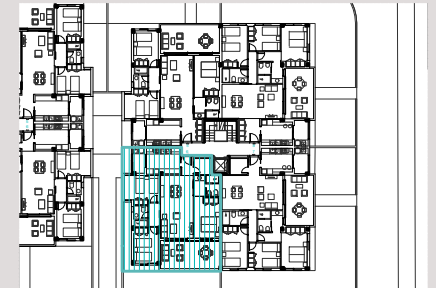
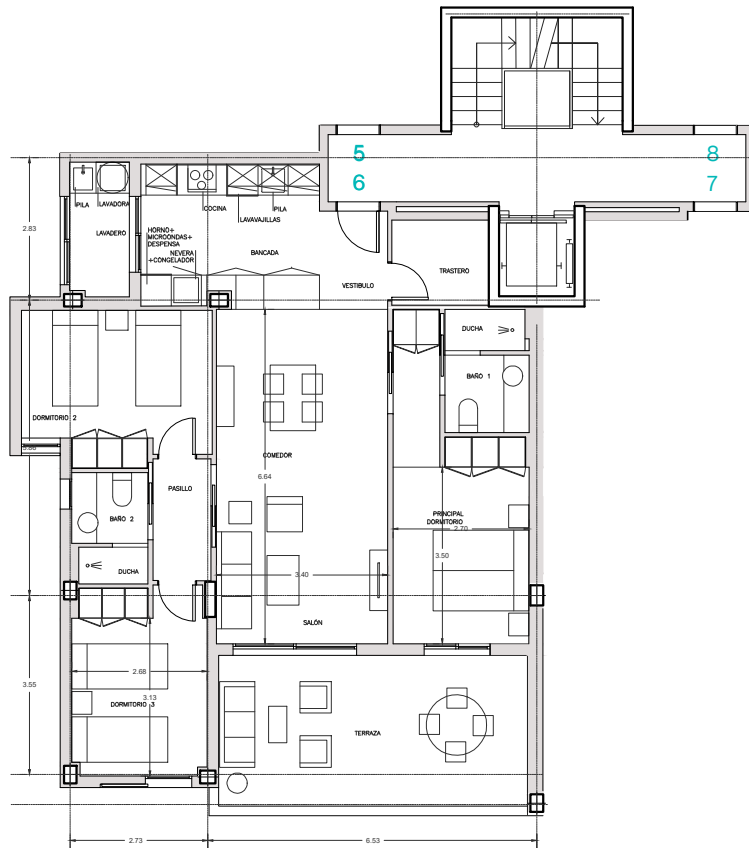
SUPERFICIE ÚTIL  
 Vivienda + Terrazas cubiertas 104,27 m<sup>2</sup>

El presente documento es de carácter informativo y podrá experimentar variaciones por exigencias técnicas del proyecto. Todo el mobiliario, incluido el de la cocina, es meramente informativo. Los giros de las puertas y la distribución de aparatos sanitarios no son vinculantes. Las superficies expresadas son aproximadas pudiendo experimentar modificaciones por razones de índole técnica en el desarrollo de la ejecución de obra.



# B2

## VIVIENDA 6



**RESIDENCIAL ACQUA MARINA**  
**BLOQUE 2**  
**PLANTA SEGUNDA**  
**SUPERFICIES VIVIENDA 6**

**SUPERFICIE CONSTRUIDA VIV + TC**  
 con p.p. elementos comunes 125,87 m<sup>2</sup>  
 sin p.p. elementos comunes 115,67 m<sup>2</sup>

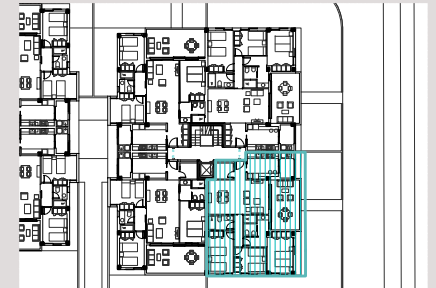
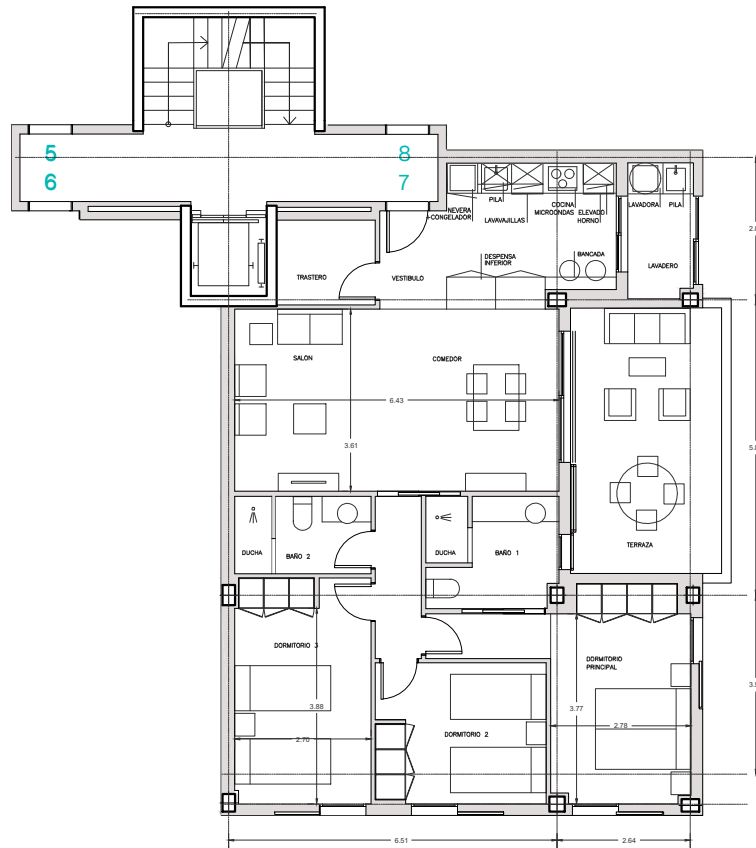
**SUPERFICIE ÚTIL**  
 Vivienda + Terrazas cubiertas 104,46 m<sup>2</sup>

El presente documento es de carácter informativo y podrá experimentar variaciones por exigencias técnicas del proyecto. Todo el mobiliario, incluido el de la cocina, es meramente informativo. Los giros de las puertas y la distribución de aparatos sanitarios no son vinculantes. Las superficies expresadas son aproximadas pudiendo experimentar modificaciones por razones de índole técnica en el desarrollo de la ejecución de obra.



# B2

## VIVIENDA 7



**RESIDENCIAL ACQUA MARINA**  
**BLOQUE 2**  
**PLANTA SEGUNDA**  
**SUPERFICIES VIVIENDA 7**

SUPERFICIE CONSTRUIDA VIV + TC  
 con p.p. elementos comunes 127,94 m<sup>2</sup>  
 sin p.p. elementos comunes 117,57 m<sup>2</sup>

SUPERFICIE ÚTIL  
 Vivienda + Terrazas cubiertas 105,92 m<sup>2</sup>

El presente documento es de carácter informativo y podrá experimentar variaciones por exigencias técnicas del proyecto. Todo el mobiliario, incluido el de la cocina, es meramente informativo. Los giros de las puertas y la distribución de aparatos sanitarios no son vinculantes. Las superficies expresadas son aproximadas pudiendo experimentar modificaciones por razones de índole técnica en el desarrollo de la ejecución de obra.

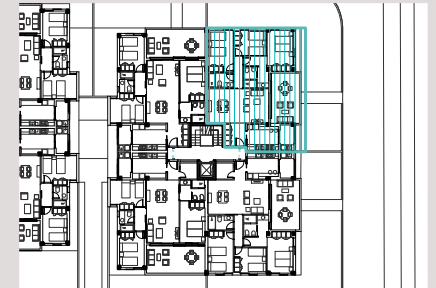
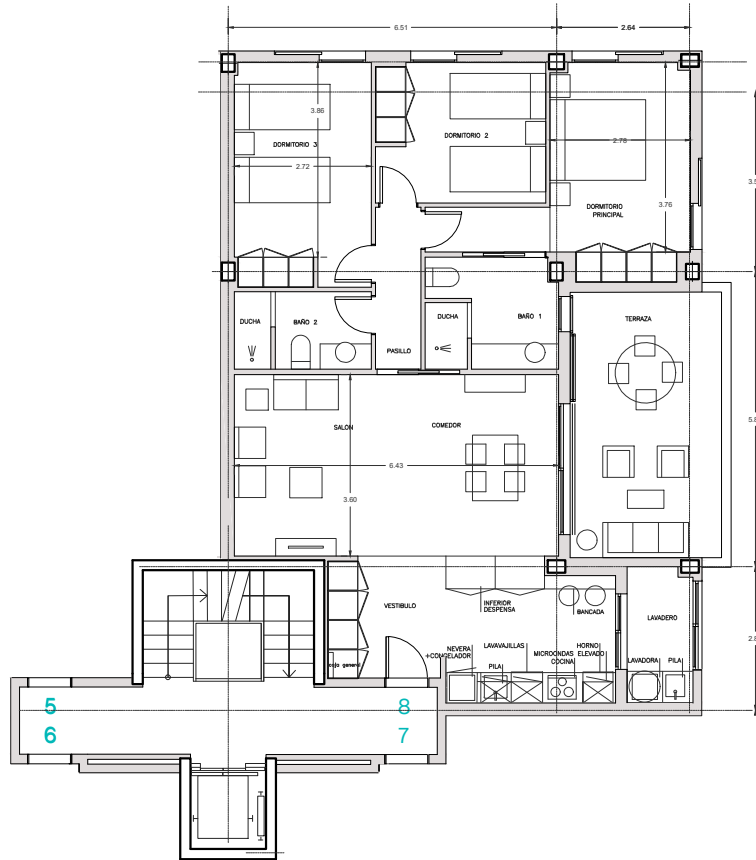


0 1 2 3 4 5



# B2

## VIVIENDA 8



### RESIDENCIAL ACQUA MARINA BLOQUE 2 PLANTA SEGUNDA SUPERFICIES VIVIENDA 8

SUPERFICIE CONSTRUIDA VIV + TC  
 con p.p. elementos comunes 127,58 m<sup>2</sup>  
 sin p.p. elementos comunes 117,25 m<sup>2</sup>

SUPERFICIE ÚTIL  
 Vivienda + Terrazas cubiertas 105,73 m<sup>2</sup>

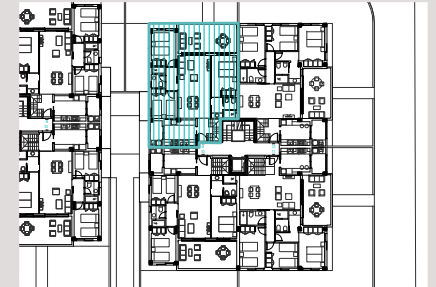
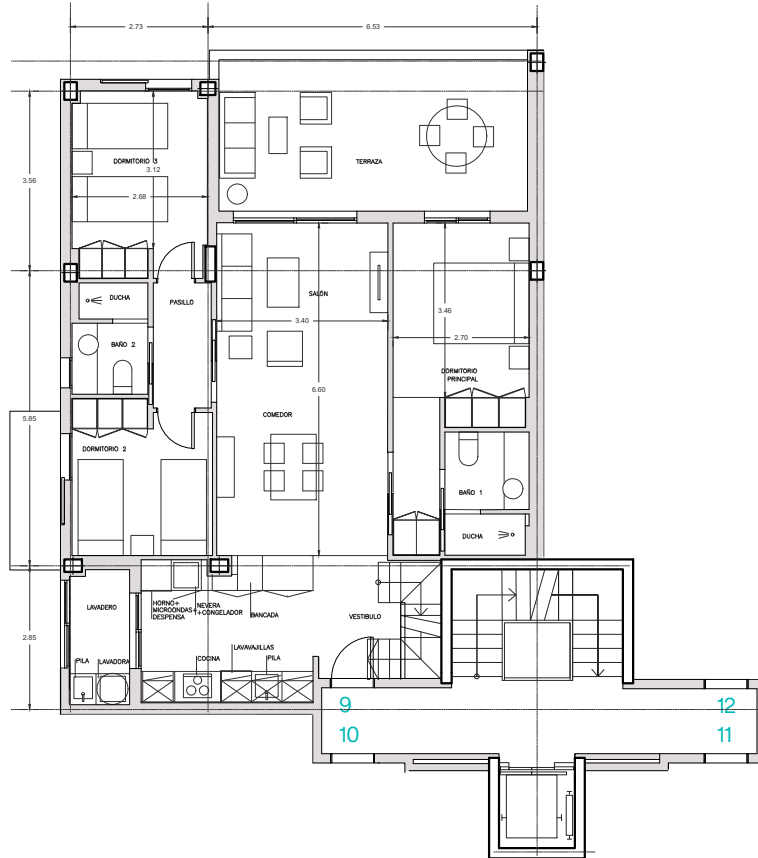
El presente documento es de carácter informativo y podrá experimentar variaciones por exigencias técnicas del proyecto. Todo el mobiliario, incluido el de la cocina, es meramente informativo. Los giros de las puertas y la distribución de aparatos sanitarios no son vinculantes. Las superficies expresadas son aproximadas pudiendo experimentar modificaciones por razones de índole técnica en el desarrollo de la ejecución de obra.





# B2

## VIVIENDA 9



### RESIDENCIAL ACQUA MARINA BLOQUE 2 PLANTA SEGUNDA SUPERFICIES VIVIENDA 9

SUPERFICIE CONSTRUIDA VIV + TC  
con p.p. elementos comunes 127,59 m<sup>2</sup>  
sin p.p. elementos comunes 117,25 m<sup>2</sup>

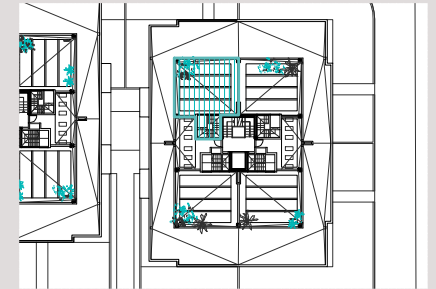
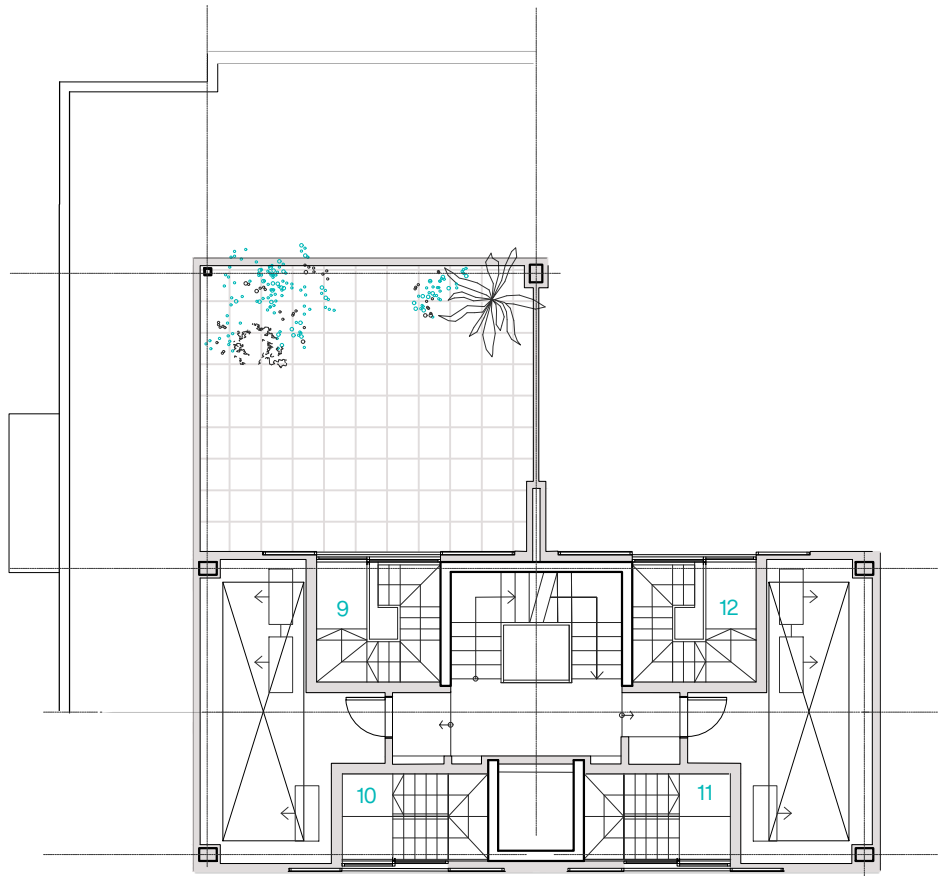
SUPERFICIE ÚTIL  
Vivienda + Terrazas cubiertas 99,33 m<sup>2</sup>

El presente documento es de carácter informativo y podrá experimentar variaciones por exigencias técnicas del proyecto. Todo el mobiliario, incluido el de la cocina, es meramente informativo. Los giros de las puertas y la distribución de aparatos sanitarios no son vinculantes. Las superficies expresadas son aproximadas pudiendo experimentar modificaciones por razones de índole técnica en el desarrollo de la ejecución de obra.



# B2

## VIVIENDA 9



### RESIDENCIAL ACQUA MARINA BLOQUE 2 PLANTA SEGUNDA SUPERFICIES VIVIENDA 9

SUPERFICIE  
Ático

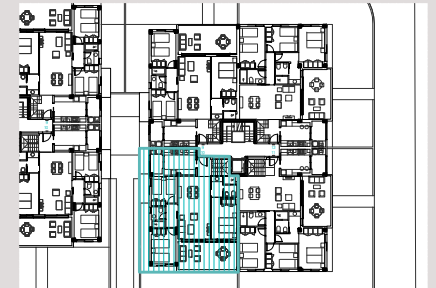
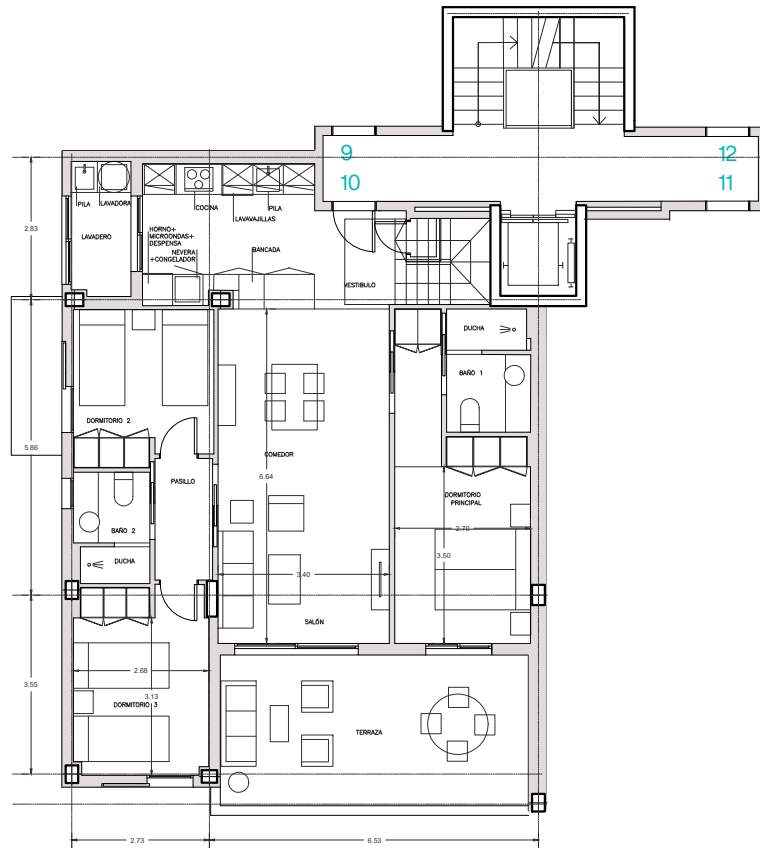
40,18 m<sup>2</sup>

El presente documento es de carácter informativo y podrá experimentar variaciones por exigencias técnicas del proyecto. Todo el mobiliario, incluido el de la cocina, es meramente informativo. Los giros de las puertas y la distribución de aparatos sanitarios no son vinculantes. Las superficies expresadas son aproximadas pudiendo experimentar modificaciones por razones de índole técnica en el desarrollo de la ejecución de obra.



# B2

## VIVIENDA 10



### RESIDENCIAL ACQUA MARINA BLOQUE 2 PLANTA SEGUNDA SUPERFICIES VIVIENDA 10

SUPERFICIE CONSTRUIDA VIV + TC  
con p.p. elementos comunes 126,86 m<sup>2</sup>  
sin p.p. elementos comunes 116,58 m<sup>2</sup>

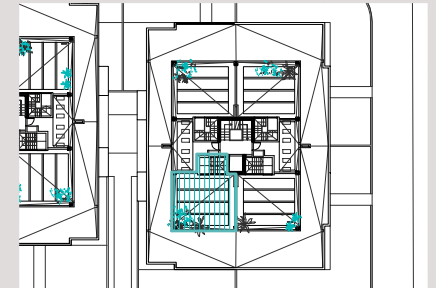
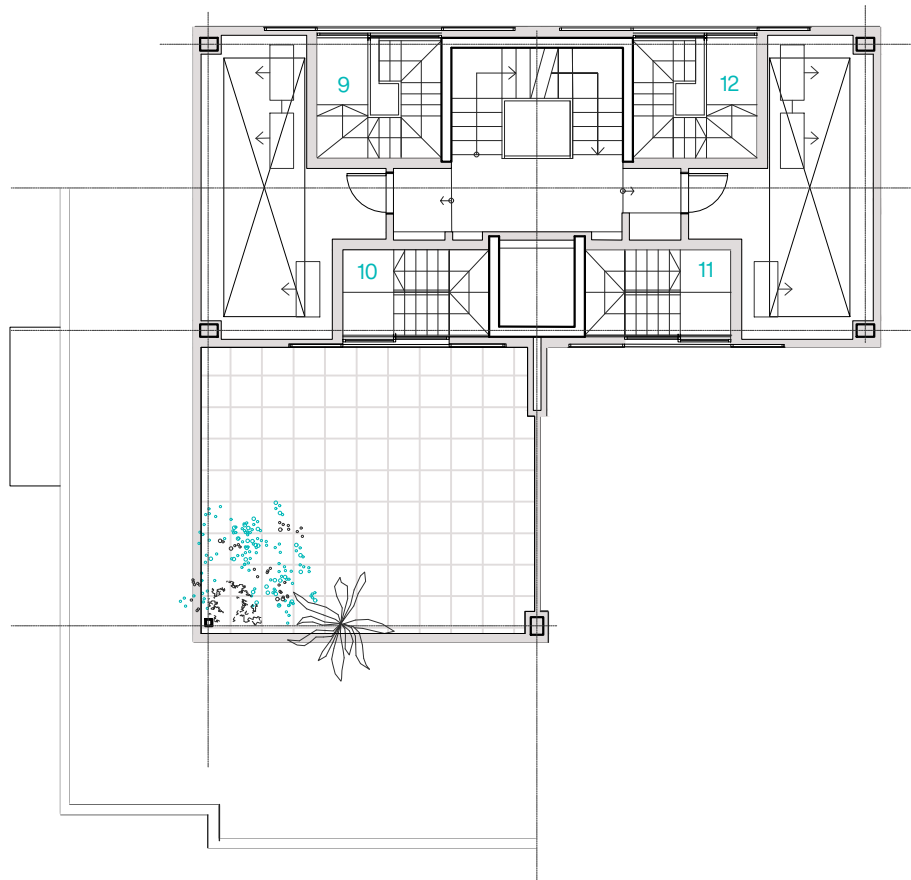
SUPERFICIE ÚTIL  
Vivienda + Terrazas cubiertas 99,26 m<sup>2</sup>

El presente documento es de carácter informativo y podrá experimentar variaciones por exigencias técnicas del proyecto. Todo el mobiliario, incluido el de la cocina, es meramente informativo. Los giros de las puertas y la distribución de aparatos sanitarios no son vinculantes. Las superficies expresadas son aproximadas pudiendo experimentar modificaciones por razones de índole técnica en el desarrollo de la ejecución de obra.



# B2

VIVIENDA 10



**RESIDENCIAL ACQUA MARINA**  
**BLOQUE 2**  
**PLANTA SEGUNDA**  
**SUPERFICIES VIVIENDA 9**

SUPERFICIE

Ático

40,18 m<sup>2</sup>

El presente documento es de carácter informativo y podrá experimentar variaciones por exigencias técnicas del proyecto. Todo el mobiliario, incluido el de la cocina, es meramente informativo. Los giros de las puertas y la distribución de aparatos sanitarios no son vinculantes. Las superficies expresadas son aproximadas pudiendo experimentar modificaciones por razones de índole técnica en el desarrollo de la ejecución de obra.

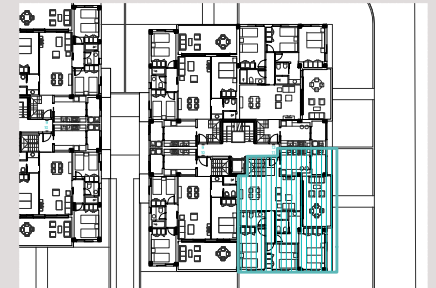
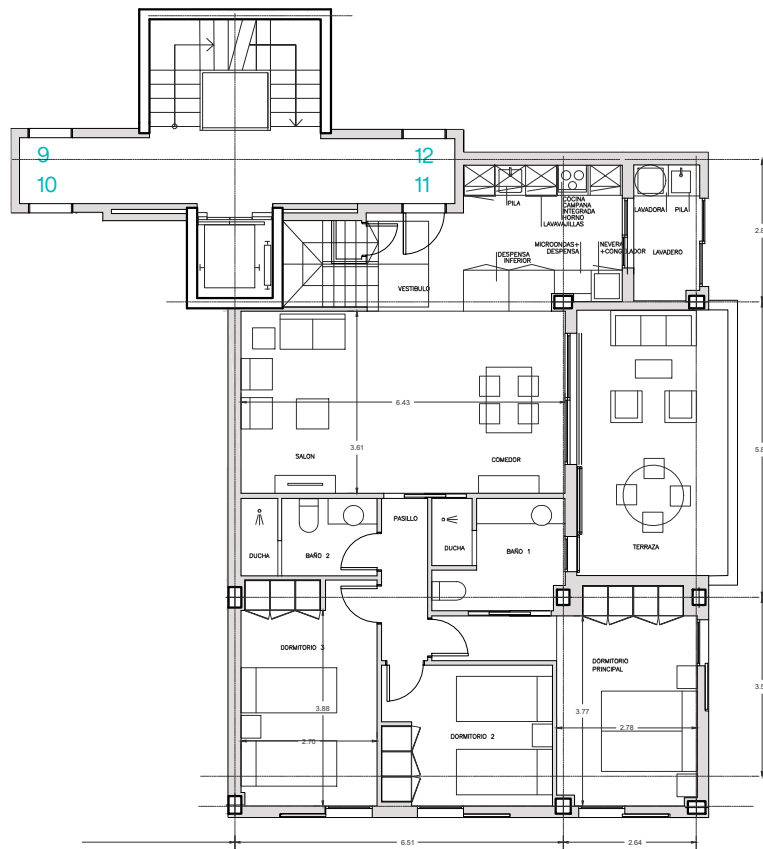


0 1 2 3 4 5



# B2

## VIVIENDA 11



### RESIDENCIAL ACQUA MARINA BLOQUE 2 PLANTA SEGUNDA SUPERFICIES VIVIENDA 11

SUPERFICIE CONSTRUIDA VIV + TC  
con p.p. elementos comunes 126,86 m<sup>2</sup>  
sin p.p. elementos comunes 116,58 m<sup>2</sup>

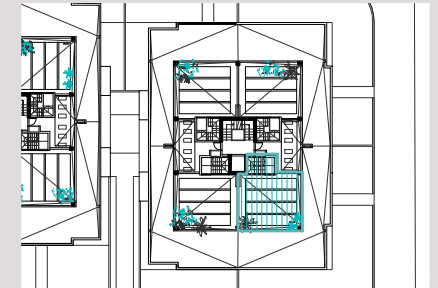
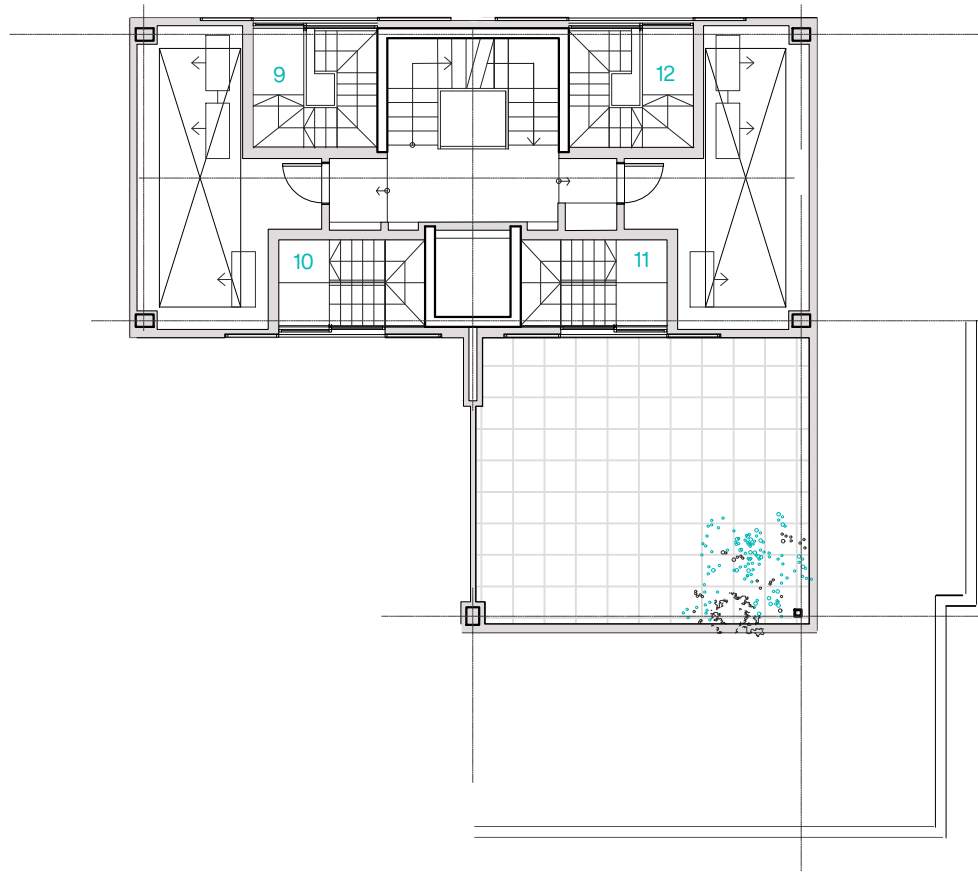
SUPERFICIE ÚTIL  
Vivienda + Terrazas cubiertas 103,33 m<sup>2</sup>

El presente documento es de carácter informativo y podrá experimentar variaciones por exigencias técnicas del proyecto. Todo el mobiliario, incluido el de la cocina, es meramente informativo. Los giros de las puertas y la distribución de aparatos sanitarios no son vinculantes. Las superficies expresadas son aproximadas pudiendo experimentar modificaciones por razones de índole técnica en el desarrollo de la ejecución de obra.



# B2

VIVIENDA 11



**RESIDENCIAL ACQUA MARINA**  
**BLOQUE 2**  
**PLANTA SEGUNDA**  
**SUPERFICIES VIVIENDA 9**

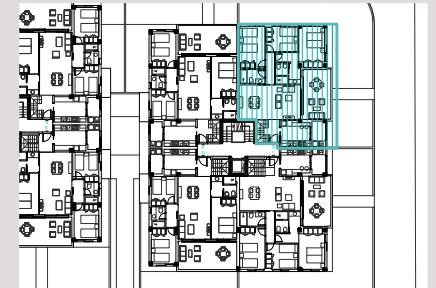
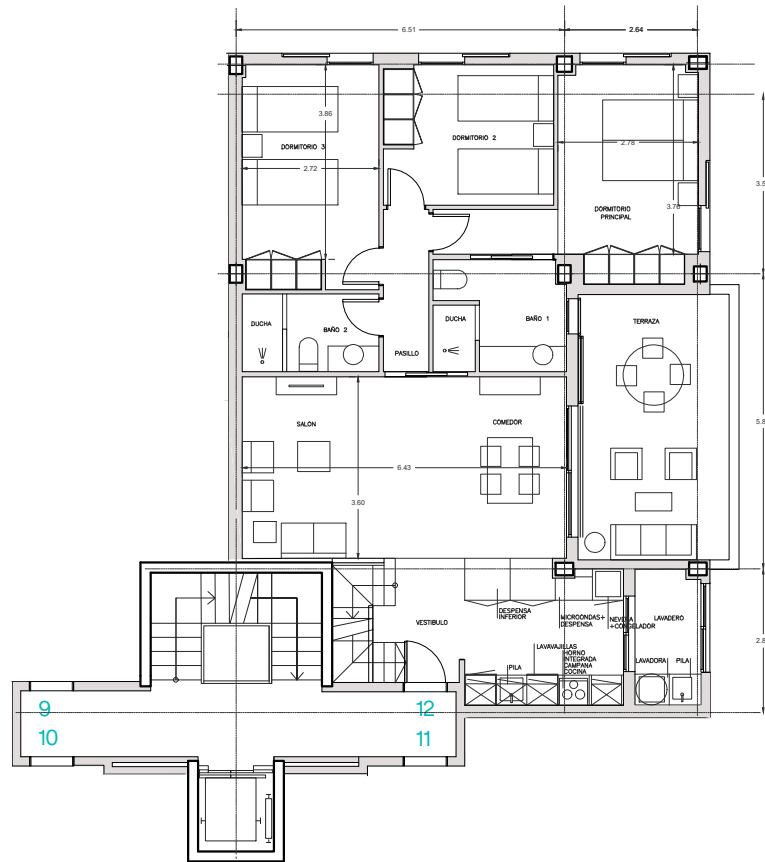
SUPERFICIE  
Ático 40,18 m<sup>2</sup>

El presente documento es de carácter informativo y podrá experimentar variaciones por exigencias técnicas del proyecto. Todo el mobiliario, incluido el de la cocina, es meramente informativo. Los giros de las puertas y la distribución de aparatos sanitarios no son vinculantes. Las superficies expresadas son aproximadas pudiendo experimentar modificaciones por razones de índole técnica en el desarrollo de la ejecución de obra.



# B2

## VIVIENDA 12



### RESIDENCIAL ACQUA MARINA BLOQUE 2 PLANTA SEGUNDA SUPERFICIES VIVIENDA 12

SUPERFICIE CONSTRUIDA VIV + TC  
con p.p. elementos comunes 127,2873  
m2  
sin p.p. elementos comunes 116,97 m2

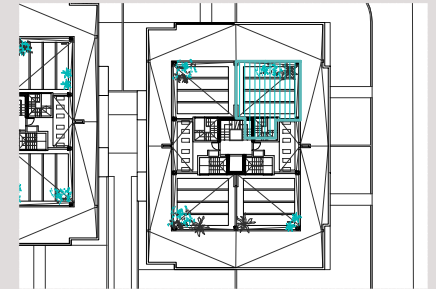
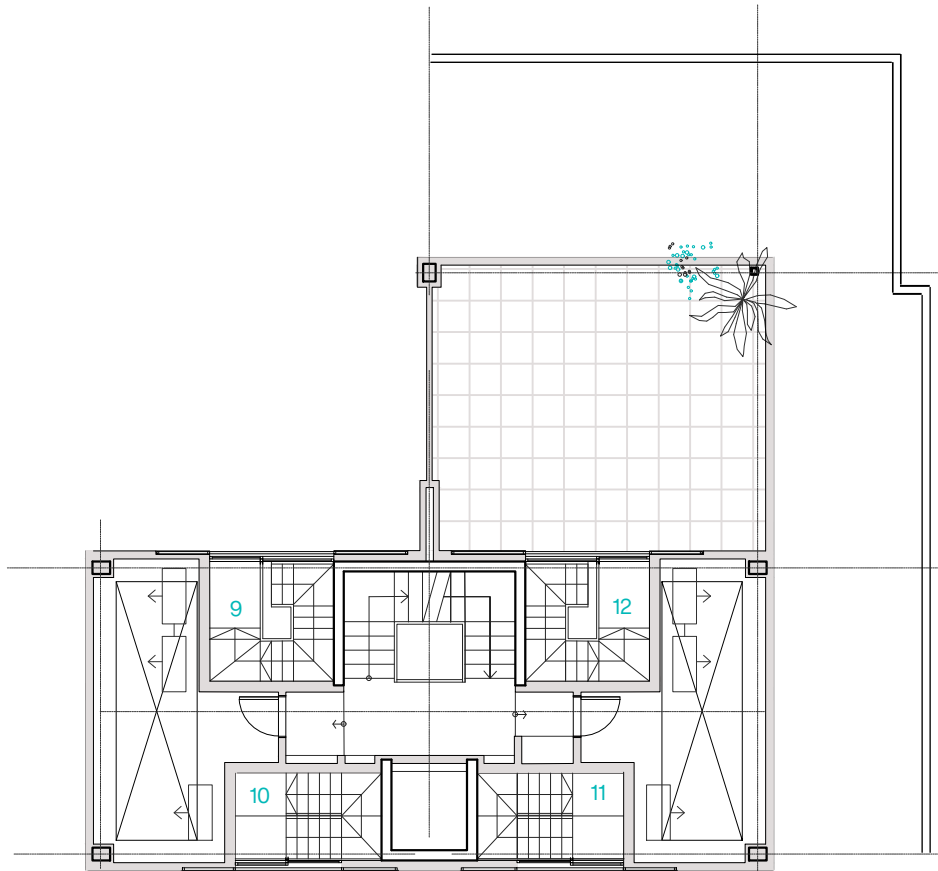
SUPERFICIE ÚTIL  
Vivienda + Terrazas cubiertas 103,41 m2

El presente documento es de carácter informativo y podrá experimentar variaciones por exigencias técnicas del proyecto. Todo el mobiliario, incluido el de la cocina, es meramente informativo. Los giros de las puertas y la distribución de aparatos sanitarios no son vinculantes. Las superficies expresadas son aproximadas pudiendo experimentar modificaciones por razones de índole técnica en el desarrollo de la ejecución de obra.



# B2

VIVIENDA 12



**RESIDENCIAL ACQUA MARINA**  
**BLOQUE 2**  
**PLANTA SEGUNDA**  
**SUPERFICIES VIVIENDA 9**

**SUPERFICIE**  
Ático

40,18 m<sup>2</sup>

El presente documento es de carácter informativo y podrá experimentar variaciones por exigencias técnicas del proyecto. Todo el mobiliario, incluido el de la cocina, es meramente informativo. Los giros de las puertas y la distribución de aparatos sanitarios no son vinculantes. Las superficies expresadas son aproximadas pudiendo experimentar modificaciones por razones de índole técnica en el desarrollo de la ejecución de obra.

